



**Индивидуальный предприниматель
ЧЕРНОБРИВКО Л.Н.**

**Союз «КОП». СРО-П-133-01022010.
Регистрационный номер 2508 от 22.12.2017г.**

**Заказчик –
Администрация Туапсинского городского поселения**

«Сквер у к/т «Россия» по ул. К.Маркса, 17»

ДИЗАЙН-ПРОЕКТ

Содержание тома

Обозначение	Наименование	Примечание
04-2018-ДП.С	Содержание тома	
04-2018-ДП.ПЗ	Пояснительная записка	
04-2018-ДП.ГЧ	Графическая часть	
	Ситуационный план	
	Фотофиксация (существующая ситуация)	
	Существующая ситуация. Контрольно-исполнительная топографическая съемка	
	Схема планировочной организации земельного участка.	
	Визуализация объекта	
	Ведомость малых архитектурных форм	

						04 - 2018 – ДП.С			
Изм.	Кол.	Лист	Недок	Подп.	Дата	Содержание тома	Стадия	Лист	Листов
Разработал	Чернобривко						П	1	1
ГИП	Мильцев						ИП Чернобривко Л.Н.		
Н. контр.	Мильцев								

ПОЯСНИТЕЛЬНАЯ ЗАПИСКА

Основание для проектирования

Проектная документация по объекту выполнена в рамках реализации Муниципальной программы «Формирование современной городской среды на 2018-2022 годы на территории Туапсинского городского поселения Туапсинского района».

Исходные данные и условия строительства

Исходными данными для настоящего проекта служат:

- задание на проектирование;
- результаты контрольно-исполнительной съемки.

Район выполнения работ расположен в центральной части г. Туапсе Краснодарского края.

Согласно нормативным данным и результатам инженерных изысканий прошлых лет рассматриваемый район строительства относится к зоне субтропиков, характеризующейся мягкой зимой и жарким влажным летом.

Район производства строительных работ защищен Главным Кавказским хребтом и относится к IV Б климатическому району, I — влажностной зоне.

Преобладающее направление ветра — северо-восточное.

Скоростной нормативный напор ветра	-	III Б район
Масса снегового покрова	-	I район
Нормативная глубина промерзания грунтов	-	0,5 м
Расчётная сейсмичность площадки строительства	-	8 баллов
Расчётная сейсмичность проектируемого здания	-	8 баллов

Характеристика земельного участка

Категория земель – земли населенных пунктов. Разрешенное использование земельного участка с КН 23:51:0102007:395 – для объектов общественно-делового значения. Площадь земельного участка в кадастровых границах — 2670 кв.м, в границах проектирования — 936 кв.м.

Согласно правилам землепользования и застройки г.Туапсе земельный участок расположен в границах территориальной зоны 1ОЖ/А – зона многофункциональной общественно-жилой застройки. Зона выделена для развития существующих и преобразуемых территорий, предназначенных для жилой застройки в сочетании с объектами общественно-делового назначения, не оказывающими негативного воздействия на окружающую среду.

						04 - 2018 – ДП.ПЗ			
						Сквер у к/т «Россия» по ул.К.Маркса,17			
Изм.	Кол.уч	Лист	№док	Подп.	Дата				
Разработал	Чернобrivко					Капитальный ремонт	Стадия	Лист	Листов
							П	1	2
ГИП	Чернобrivко								
Н. контр.	Мильцев								
						ИП Чернобrivко Л.Н.			

Земельный участок, предназначенный для проектирования, расположен в центральной части города Туапсе, имеет неправильную форму; ограничен с северо-востока территориями предназначенными для эксплуатации многоквартирных жилых домов, остальные стороны земельного участка граничат с пешеходными зонами улиц местного значения.

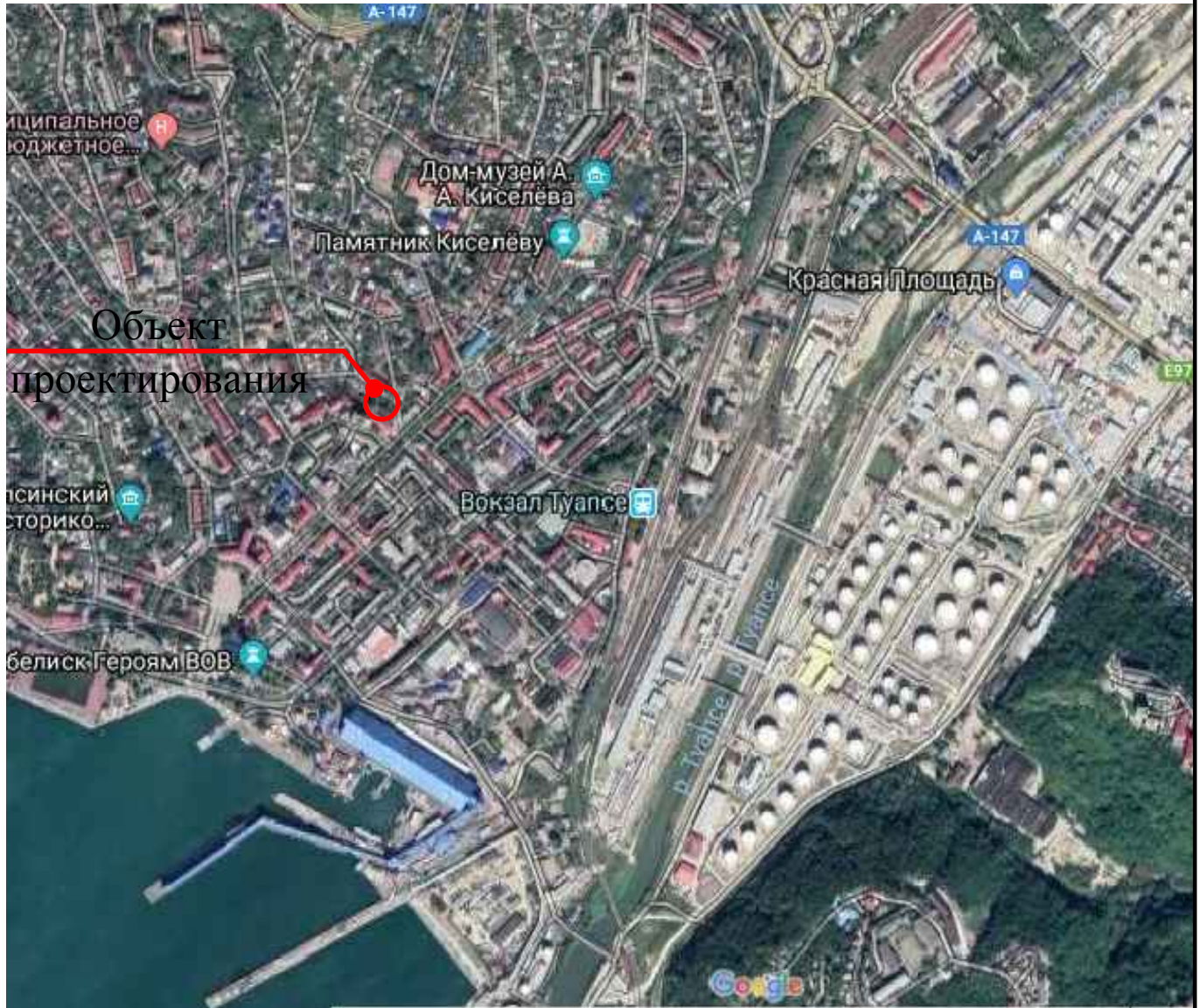
На проектируемом участке находится сквер с пешеходными и зелеными зонами.

Описание проектных решений

Настоящим проектом предлагается выполнить работы по капитальному ремонту сквера с максимальным сохранением зеленых насаждений, посадкой нового теневыносливого газона и вечнозеленых кустарников, заменой плиточного покрытия, облицовкой натуральным камнем существующих подпорных стен, установкой парковых фонарей и балюстрады в стиле существующего здания кинотеатра, также предусмотрена установка стеллажа для демонстрации картин местных художников.

						04 - 2018 – ДП.ПЗ	Лист
Изм.	Кол.уч	Лист	№док	Подп.	Дата		2

Ситуационный план



Согласовано

Взам. инв. №

Подп. и дата

Инв. № подл.

04-2018-ПЗУ.ГЧ

"Благоустройство сквера по ул.К.Маркса,17 в г.Туапсе "

Изм.	Кол. уч.	Лист	№ док.	Подп.	Дата

Схема планировочной организации земельного участка	Стадия ПД	Лист 3	Листов
Ситуационный план	ИП Чернобровка Л.Н.		

СУЩЕСТВУЮЩАЯ СИТУАЦИЯ

Фото 1



Фото 2



Фото 3



Фото 4



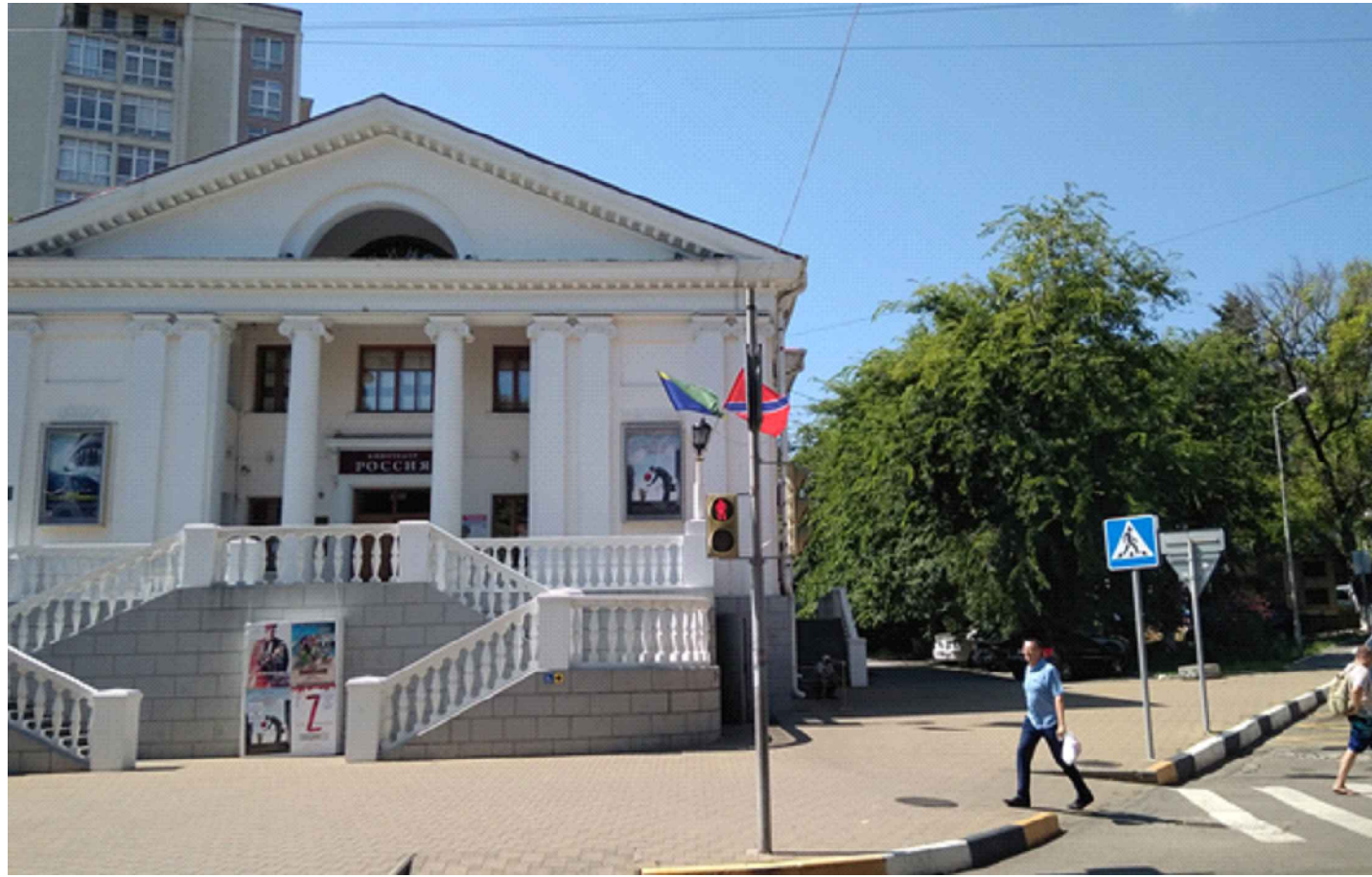
Фото 5



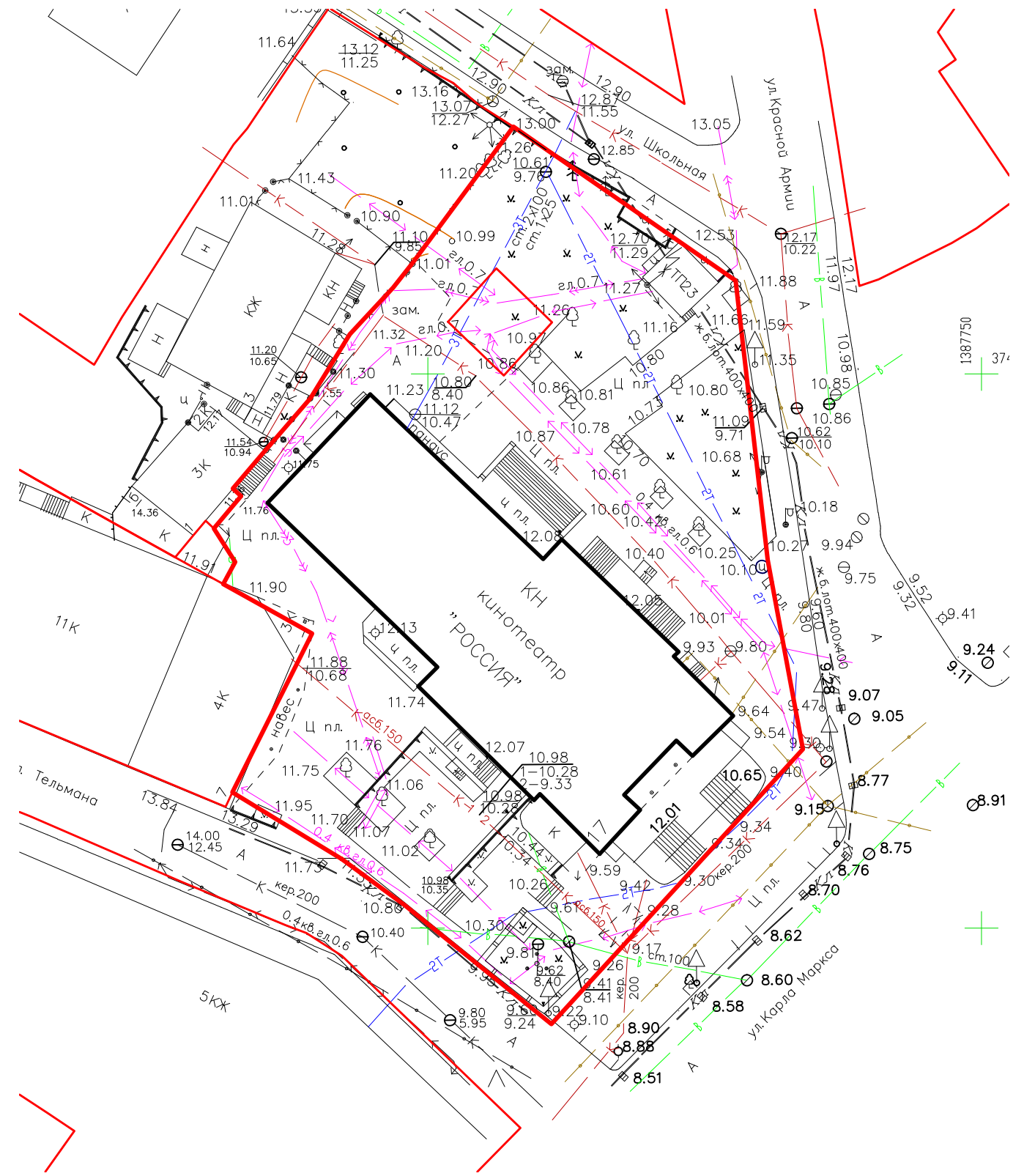
Фото 6



Существующая ситуация (фото)



Контрольно-исполнительная съёмка М 1:500



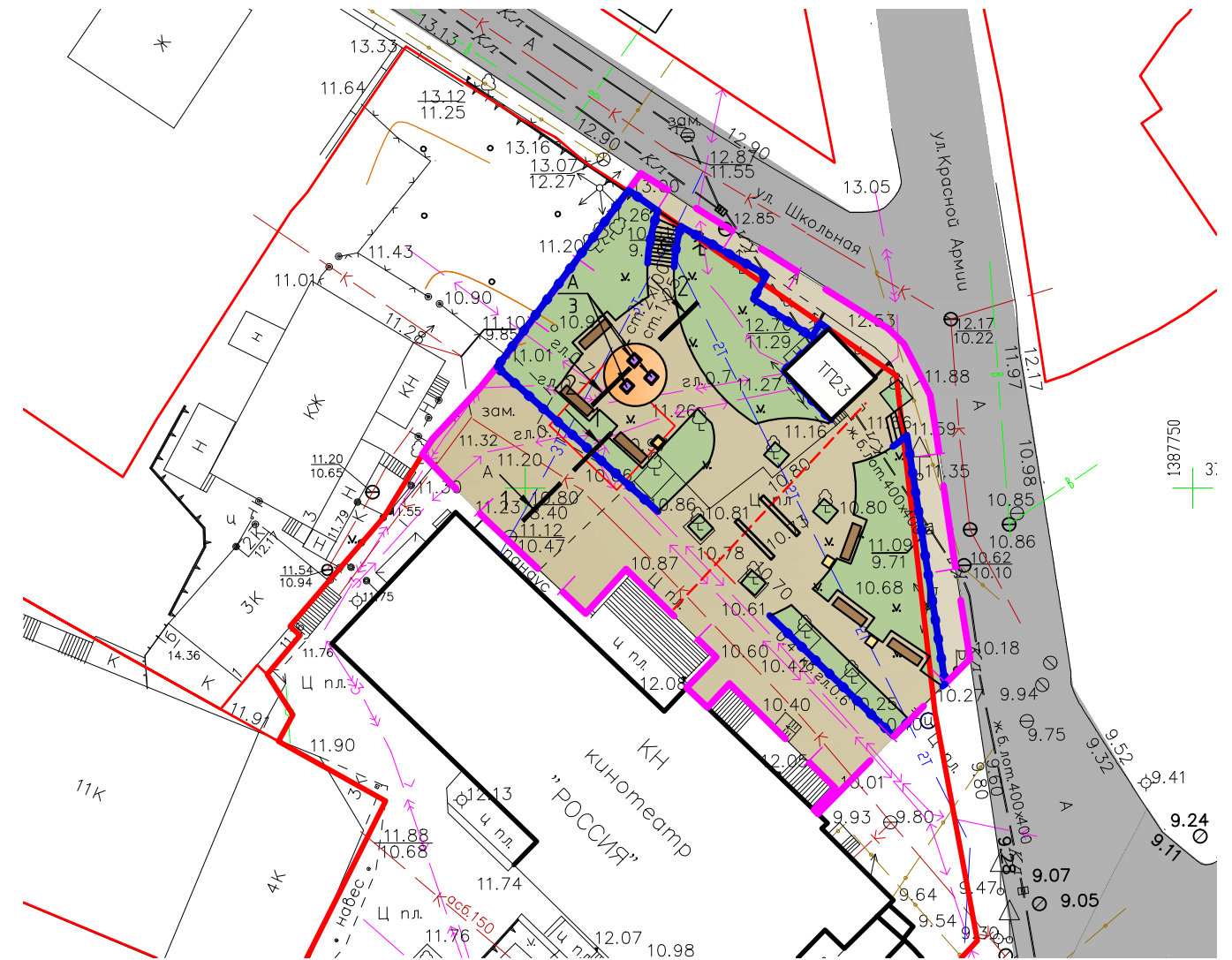
Согласовано					
Инв. № подл.					
Подп. и дата					
Взам. инв. №					

						04-2018-ПЗУ.ГЧ			
						"Благоустройство сквера по ул.К.Маркса,17 в г.Туапсе"			
Изм.	Кол.уч.	Лист	№ док.	Подп.	Дата	Схема планировочной организации земельного участка	Стадия	Лист	Листов
							ПД	1	
ГИП Мильцев						Контрольно-исполнительная съёмка. Существующая ситуация (фотоматериалы)	ИП Чернобровка Л.Н.		
Разработал Чернобровка									

Визуализация объекта





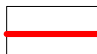


Схема планировочной организации земельного участка М 1:500



Отделка существующей подпорной стены, цокольного этажа здания ТП 23 искусственным камнем -46 кв.м.

Условные обозначения

-  - Озеленение
-  - Покрытие тротуарной плиткой
-  - Проезжая часть
-  - Граница земельного участка проектирования
-  - Граница земельного участка по ул.К.Маркса №17

Согласовано

Взам. инв. №

Подп. и дата

Инв. № подл.

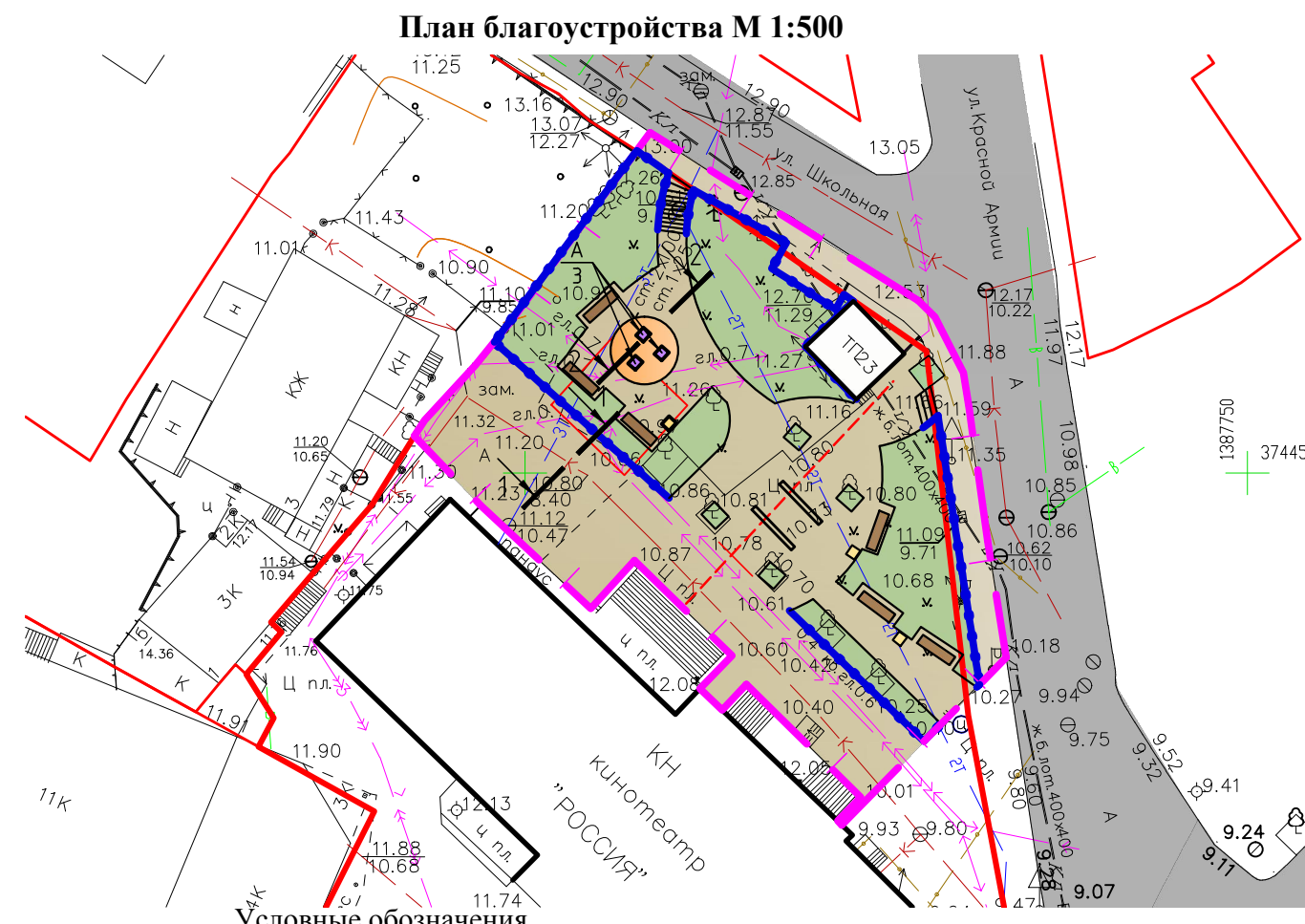
						04-2018-ПЗУ.ГЧ			
						"Благоустройство сквера по ул.К.Маркса,17 в г.Туапсе"			
Изм.	Кол. уч.	Лист	№ док.	Подп.	Дата	Схема планировочной организации земельного участка	Стадия	Лист	Листов
							ПД	2	
ГИП Мильцев						Схема планировочной организации земельного участка. Визуализация объекта	ИП Чернобровка Л.Н.		
Разработал Чернобровка									

Технико-экономические показатели

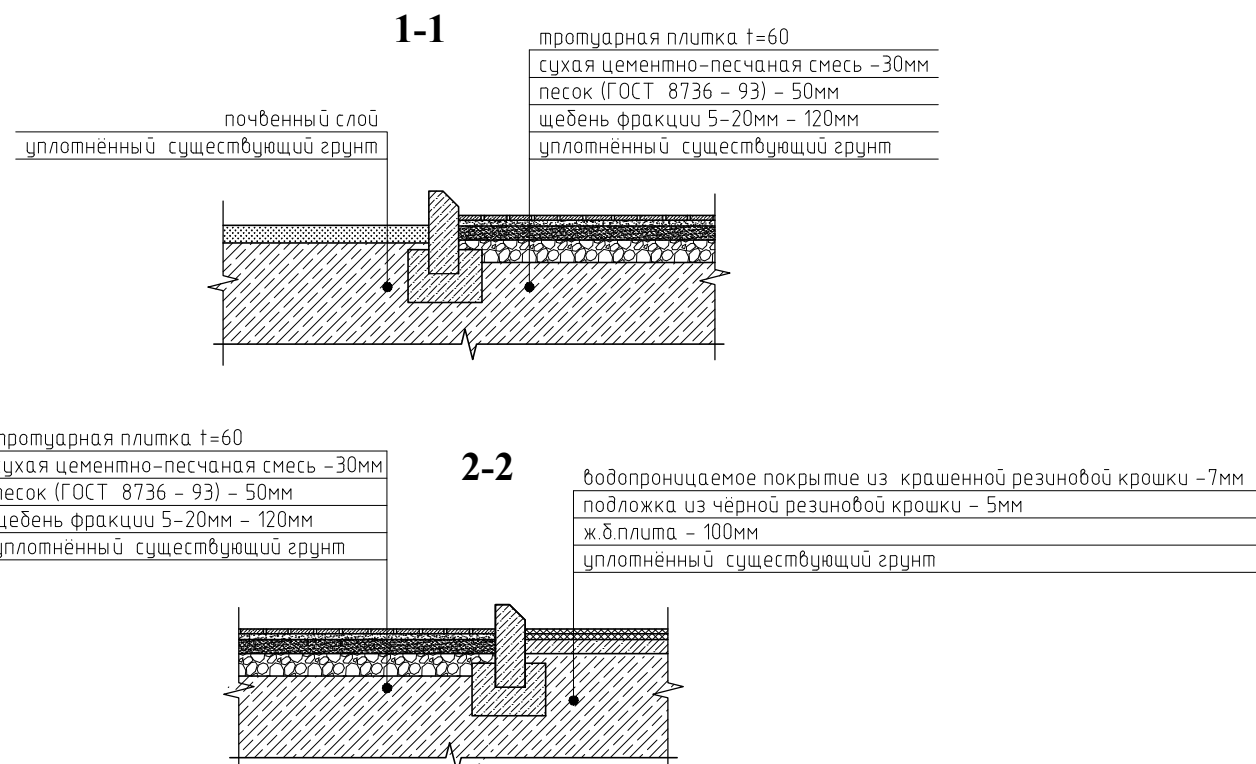
№	Наименование	Ед. изм.	Показатель
1	Площадь земельного участка в границах проектирования	м ²	1036,40
2	Площадь твердого покрытия проектируемая (тротуарная плитка)	м ²	683,0
3	Площадь озеленения	м ²	313,0
4	Дорожный бордю	п.м	206,0
5	Перильное ограждение(балюстрада)	п.м	104,40
6	Демонтаж существующего твердого покрытия (тротуарная плитка)	м ²	360,0
7	Демонтаж существующего дорожного бордюра	п.м	145,5
8	Демонтаж существующего твердого покрытия (асфальтобетон)	м ²	220,0
9	Площадь твердого покрытия проектируемая (водопроницаемое покрытие из крашенной резиновой крошки)	м ²	17,20

Баланс территории

№	Наименование	Ед. изм.	Показатель
1	Площадь земельного участка в границах проектирования	м ²	1036,40
2	Площадь земельного участка по ул.К.Маркса №17	м ²	2715,78
3	Площадь озеленения (проектируемое)	м ²	313,0
4	Площадь озеленения (существующее)	м ²	460,0
5	Площадь твердого покрытия проектируемого (тротуарная плитка)	м ²	683,0
6	Площадь твердого покрытия проектируемая (водопроницаемое покрытие из крашенной резиновой крошки)	м ²	17,20



- Условные обозначения
- Озеленение
 - Покрытие тротуарной плиткой
 - Проезжая часть
 - Граница земельного участка проектирования
 - Граница земельного участка по ул.К.Маркса №17
 - Выставочный стелаж
 - Скамья парковая
 - Урна
 - Балюстрада
 - Детская площадка(водопроницаемое покрытие из крашенной резиновой крошки)
 - Качалка на пружине



Согласовано	
Взам. инв. №	
Подп. и дата	
Инв. № подл.	

						04-2018-ПЗУ.ГЧ		
						"Благоустройство сквера по ул.К.Маркса,17 в г.Туапсе "		
Изм.	Кол. уч.	Лист	№ док.	Подп.	Дата			
						Схема планировочной организации земельного участка		
						Стадия	Лист	Листов
						ПД	4	
ГИП Мильцев Разработал Чернобрылко						План благоустройства М1:500 ТЭП.Узел 1-1. Баланс территории		
						ИП Чернобрылко Л.Н.		















Компания ООО"Выбор -С" г.Новороссийск

Наименование Размер	Общий вид	Примечания	Стоимость
Коллекция "Гранит", Урна -1 400x400x600 мм		Материал: -гранит белый; -дерево (кол-во =3шт)	1 шт. - 7105,0 руб. цена с учётом НДС
Коллекция "Гранит", Скамья СК-7 Размеры: L=2400 мм, 650x600x900 мм		Материал: -гранит белый; -дерево (кол-во =6шт)	1 шт. - 31769,0 руб. цена с учётом НДС

Компания «Rich House» Республика Адыгея, г. Майкоп

Коллекция "Валенсия" Искусственный камень №150-63		(кол-во =46кв.м)	1 кв.м - 830,0 руб. цена с учётом НДС
--	--	------------------	--

Компания ООО «Классический стиль» г. Ульяновск

Балясина БВ78 240x240x980 мм		Эл. адрес: info@ks-dekor.ru (кол-во =240шт)	1шт.-1356,0 руб. цена с учётом НДС (архикамень)
Тумба ТВ78 400x1080 мм		Эл. адрес: info@ks-dekor.ru (кол-во =34шт)	1шт.-6631,0 руб. цена с учётом НДС (архикамень)
Перила ВР 25 250x110 мм		Эл. адрес: info@ks-dekor.ru (кол-во =104,40п.м.)	1п.м-1510,0 руб. цена с учётом НДС (архикамень)

04-2018-ПЗУ.ГЧ

"Благоустройство сквера по ул.К.Маркса,17 в г.Туапсе"

Изм.	Кол.уч.	Лист	№ док.	Подп.	Дата				
						Схема планировочной организации земельного участка	Стадия	Лист	Листов
							ПД	5	
						Ведомость малых архитектурных форм	ИП Чернобровка Л.Н.		

ТД «Новая площадка» г. Краснодар

Наименование Размер	Общий вид	Примечания	Стоимость
ДИО 4.01 - Качалка на пружине «Кораблик»		Офис Адрес: г. Краснодар, Пашковский микрорайон, ул. Кирова, 265, оф. 10	1 шт.-28 900 руб
ДИО 4.03 - Качалка на пружине «Пароходик»		Офис Адрес: г. Краснодар, Пашковский микрорайон, ул. Кирова, 265, оф. 10	1 шт.-17 900 руб.
ДИО 4.02 - Качалка "Мотоциклик с колясочкой"		Офис Адрес: г. Краснодар, Пашковский микрорайон, ул. Кирова, 265, оф. 10	1 шт.-24 500 руб.

Согласовано

Взам. инв. №	
Подп. и дата	
Инв. № подл.	

						04-2018-ПЗУ.ГЧ			
						"Благоустройство сквера по ул.К.Маркса,17 в г.Туапсе"			
Изм.	Кол.уч.	Лист	№ док.	Подп.	Дата	Схема планировочной организации земельного участка	Стадия	Лист	Листов
							ПД	6.1	
ГИП Мильцев						Ведомость малых архитектурных форм	ИП Чернобровка Л.Н.		
Разработал Чернобровка									

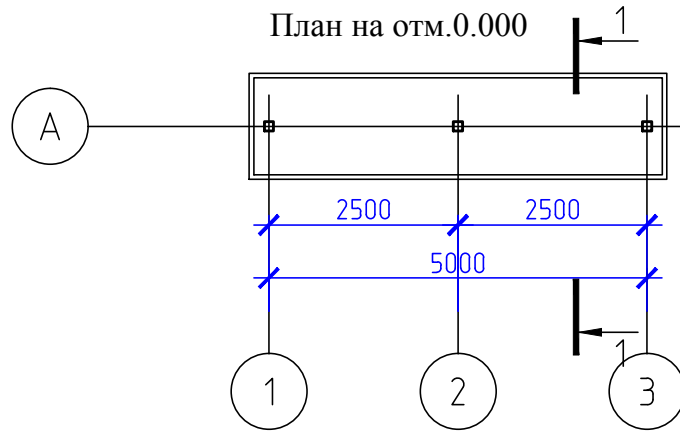
Компания ООО «Классический стиль» г. Ульяновск

Наименование Размер	Общий вид	Примечания	Стоимость
Основание ВО 24 90x240 мм		Эл. адрес: info@ks-dekor.ru (кол-во =104,40п.м.)	1п.м-1305,0 руб. цена с учётом НДС (архикамень)

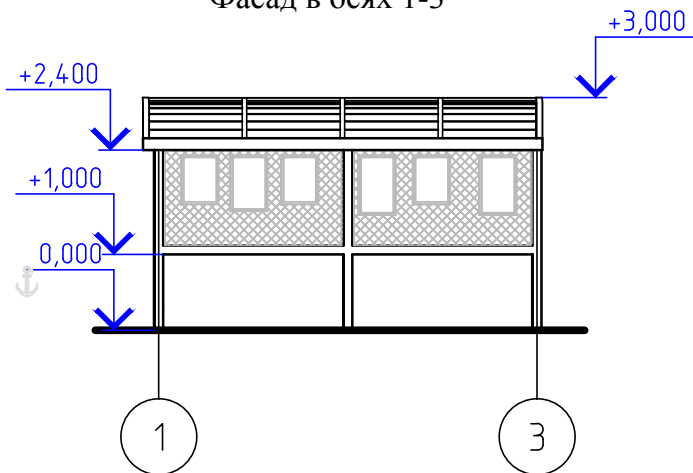
Пример оформления балюстрады



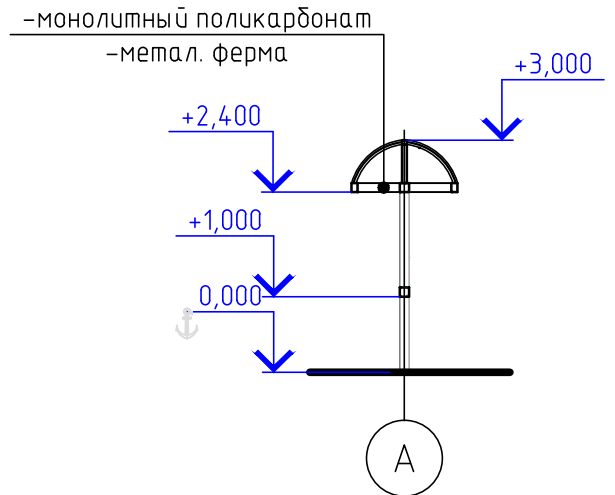
Стелаж для выставки картин (индивидуальное изготовление) - 2 шт.



Фасад в осях 1-3



Разрез 1-1



Согласовано

Взам. инв. №

Подп. и дата

Инв. № подл.

04-2018-ПЗУ.ГЧ

"Благоустройство сквера по ул.К.Маркса,17 в г.Туапсе"

Изм.	Кол. уч.	Лист	№ док.	Подп.	Дата	Схема планировочной организации земельного участка	Стадия	Лист	Листов
							ПД	6	
ГИП Мильцев						Ведомость малых архитектурных форм	ИП Чернобровка Л.Н.		
Разработал Чернобровка									