



ПОСТАНОВЛЕНИЕ

АДМИНИСТРАЦИИ ТУАПСИНСКОГО ГОРОДСКОГО ПОСЕЛЕНИЯ
ТУАПСИНСКОГО РАЙОНА

от 29.03.2022

№ 271

г. Туапсе

Об утверждении схемы размещения пунктов проката велосипедов, роликов, самокатов и другого спортивного инвентаря, включенных в Перечень видов объектов, размещение которых может осуществляться на землях или земельных участках, находящихся в государственной или муниципальной собственности, без предоставления земельных участков и установления сервитутов, в соответствии с постановлением Правительства Российской Федерации от 3 декабря 2014 года № 1300, на территории Туапсинского городского поселения Туапсинского района

В соответствии с Постановлением Правительства Российской Федерации от 3 декабря 2014 года № 1300 «Об утверждении перечня видов объектов, размещение которых может осуществляться на землях или земельных участках, находящихся в государственной или муниципальной собственности, без предоставления земельных участков и установления сервитутов», постановлением главы администрации (губернатора) Краснодарского края от 6 июля 2015 года № 627 «Об установлении Порядка и условий размещения объектов на землях или земельных участках, находящихся в государственной или муниципальной собственности, без предоставления земельных участков и установления сервитута, публичного сервитута на территории Краснодарского края», письмом министерства курортов, туризма и олимпийского наследия Краснодарского края от 27 октября 2021 года № 44-01-15-6521/21 «О согласовании схемы», п о с т а н о в л я ю:

1. Утвердить:

1.1. Текстовую часть схемы размещения пунктов проката велосипедов, роликов, самокатов и другого спортивного инвентаря, включенных в Перечень видов объектов, размещение которых может осуществляться на землях или земельных участках, находящихся в государственной или муниципальной собственности, без предоставления земельных участков и установления сервитутов, в соответствии с постановлением Правительства Российской Федерации от 3 декабря 2014 года № 1300 (приложение № 1).

1.2. Графическую часть схемы размещения пунктов проката велосипедов, роликов, самокатов и другого спортивного инвентаря, включенных в Перечень видов объектов, размещение которых может осуществляться на землях или

земельных участках, находящихся в государственной или муниципальной собственности, без предоставления земельных участков и установления сервитутов, в соответствии с постановлением Правительства Российской Федерации от 3 декабря 2014 года № 1300, на территории Туапсинского городского поселения Туапсинского района (приложение № 2).

2. Управлению экономики, транспорта и торговли Туапсинского городского поселения (Николенко К.И.) в соответствии с действующим законодательством Российской Федерации, законами и нормативно-правовыми актами Краснодарского края принять меры по недопущению размещения объектов, указанных в пункте 1 настоящего постановления, не в соответствии со схемой размещения пунктов проката велосипедов, роликов, самокатов и другого спортивного инвентаря, включенных в Перечень видов объектов, размещение которых может осуществляться на землях или земельных участках, находящихся в государственной или муниципальной собственности, без предоставления земельных участков и установления сервитутов, утвержденный постановлением Правительства Российской Федерации от 3 декабря 2014 года № 1300, на территории Туапсинского городского поселения Туапсинского района, утверждаемой настоящим постановлением.

2. Управлению экономики, транспорта и торговли администрации Туапсинского городского поселения Туапсинского района (Николенко К.И.) разместить настоящее постановление на официальном сайте администрации Туапсинского городского поселения в информационно-телекоммуникационной сети «Интернет».

3. Общему отделу администрации Туапсинского городского поселения Туапсинского района (Кот А.И.) обнародовать настоящее постановление в установленном порядке.

4. Контроль за выполнением настоящего постановления возложить на заместителя главы администрации Туапсинского городского поселения Туапсинского района Заикина И.В.

5. Постановление вступает в силу со дня его обнародования.

Глава Туапсинского
городского поселения
Туапсинского района

С.В. Бондаренко

Приложение к постановлению
 администрации Туапсинского городского
 поселения Туапсинского района

от 09.03.2022 № 271

Текстовая часть

К схеме размещения на землях или земельных участках, находящихся в муниципальной собственности Туапсинского городского поселения Туапсинского района пунктов проката велосипедов, роликов, велосипедов, самокатов и другого спортивного инвентаря, для размещения которых не требуется разрешения на строительство

Порядковый номер объекта	Адресный ориентир - место размещения объекта(ов) или наименование (описание) территории, на которой предполагается размещение объекта(ов), кадастровый номер земельного участка (в случае его наличия)	Вид объекта(ов), предполагаемых к размещению на территории, и их соответствующей территории, и их необходимое количество	Площадь территории, на которой планируется размещение объекта(ов), размеры объекта(ов)	Специализация объекта(ов) (с указанием оказываемой услуги)	Дополнительные требования, предъявляемые к объекту(ам)	Примечание
1	г. Туапсе, ул. Фрунзе (сквер алые паруса около ТЦ «Алые паруса»), напротив д. 57. МСК Т1 375394.55 1386257.24 Т2 375396.98 1386257.95 Т3 375395.80 1386261.86	Пункты проката велосипедов, роликов, самокатов и другого спортивного инвентаря, для размещения которых не требуется разрешения на	10 кв.м., 2,5м*4м.	Пункт проката велосипедов, роликов, велосипедов, самокатов и другого спортивного инвентаря	В соответствии с единым видом пункта проката	

	<p>T4 375393.37 1386261.16</p>	<p>строительство, а также велопарковки, 1 объект, Трогуар, брусчатка.</p>		
2	<p>г. Туапсе, ул. Фрунзе, в районе д. 28, около магазина «Пятерочка». МСК T1 375171.59 1386246.81 T2 375171.16 1386249.33 T3 375175.12 1386250.08 T4 375175.53 1386247.57</p>	<p>Пункты проката велосипедов, роликов, самокатов и другого спортивного инвентаря, для размещения которых не требуется разрешения на строительство, а также велопарковки, 1 объект, Трогуар, брусчатка.</p>	<p>10 кв.м., 2,5м*4м.</p>	<p>Для размещения пунктов проката велосипедов, роликов, велопарковок, самокатов и другого спортивного инвентаря</p> <p>В соответствии с единым видом пункта проката</p>
3	<p>г. Туапсе, ул. Горького на пересечении с ул. Рафаковской, вдоль забора порта. МСК T1 374101.92 1386971.61 T2 374099.76 1386970.29 T3 374102.01 1386966.80 T4 374104.10 1386968.12</p>	<p>Пункты проката велосипедов, роликов, самокатов и другого спортивного инвентаря, для размещения которых не требуется разрешения на строительство, а также велопарковки, 1 объект, Трогуар, брусчатка.</p>	<p>10 кв.м., 2,5м*4м.</p>	<p>Для размещения пунктов проката велосипедов, роликов, велопарковок, самокатов и другого спортивного инвентаря</p> <p>В соответствии с единым видом пункта проката</p>
4	<p>г. Туапсе, сквер напротив ул. Площадь Ильича д.4. МСК T1</p>	<p>Пункты проката велосипедов, роликов, самокатов и другого</p>	<p>10 кв.м., 2,5м*4м.</p>	<p>Для размещения пунктов проката велосипедов, роликов, велопарковок, самокатов</p> <p>В соответствии с единым видом пункта проката</p>

	<p>374067.86 1387245.62 Т2 374065.36 1387245.33 Т3 374065.88 1387241.26 Т4 374068.33 1387241.61</p>	<p>спортивного инвентаря, для размещения которых не требуется разрешения на строительство, а также велопарковки, 1 объект, Тротуар, брусчатка.</p>		<p>и другого спортивного инвентаря</p>	
5	<p>г. Туапсе, ул. Набережная МСК Т1 373853.14 1387500.25 Т2 373850.90 1387503.67 Т3 373848.79 1387.502.30 Т4 373851.03 1387498.88</p>	<p>Пункты проката велосипедов, роликов, самокатов и другого спортивного инвентаря, для размещения которых не требуется разрешения на строительство, а также велопарковки, 1 объект, Тротуар, брусчатка.</p>	<p>10 кв.м., 2,5м*4м.</p>	<p>Для размещения пунктов проката велосипедов, роликов, велопарковок, самокатов и другого спортивного инвентаря</p>	<p>В соответствии с единым видом пункта проката</p>
6	<p>г. Туапсе, вначале прогулочной аллеи вдоль Морского Бульвара в отдалении от пешеходного перехода. МСК Т1 373948.04 1387385.24 Т2 373947.18 1387388.14 Т3 373943.58 1387387.01 Т4 373944.51 1387384.05</p>	<p>Пункты проката велосипедов, роликов, самокатов и другого спортивного инвентаря, для размещения которых не требуется разрешения на строительство, а также велопарковки,</p>	<p>21 кв.м., 3м*3,7м, 2,6м*3,9м.</p>	<p>Для размещения пунктов проката велосипедов, роликов, велопарковок, самокатов и другого спортивного инвентаря</p>	<p>В соответствии с единым видом пункта проката</p>

	<p>Т5 373946.29 1387391.18</p> <p>Т6 373945.62 1387393.68</p> <p>Т7 373941.90 1387392.47</p> <p>Т8 373942.64 1387390.07</p>	<p>1 объект, Тротуар, брусчатка.</p>		<p>11 кв.м., 1,8м*6,2м.</p>	<p>Для размещения пунктов проката велосипедов, роликов, велосипедов, самокатов и другого спортивного инвентаря</p>	<p>В соответствии с единым видом пункта проката</p>
<p>7</p>	<p>г. Туапсе, пересечение ул. М. Жукова и ул. Победы (возле Додо пицца). МСК</p> <p>Т1 374361.54 1388036.41</p> <p>Т2 374360.30 1388037.65</p> <p>Т3 374355.89 1388033.16</p> <p>Т4 374357.07 1388031.92</p>	<p>Пункты проката велосипедов, роликов, самокатов и другого спортивного инвентаря, для размещения которых не требуется разрешения на строительство, а также велосипедов, роликов, самокатов</p> <p>1 объект, Тротуар, брусчатка.</p>		<p>7 кв.м., 1,7м*4м.</p>	<p>Для размещения пунктов проката велосипедов, роликов, велосипедов, самокатов и другого спортивного инвентаря</p>	<p>В соответствии с единым видом пункта проката</p>
<p>8</p>	<p>г. Туапсе, пересечение ул. М. Жукова и ул. Г. Петровой (в районе пешеходного перехода). МСК</p> <p>Т1 374252.00 138769.65</p> <p>Т2 374250.87 1387870.84</p> <p>Т3 374247.97 1387868.05</p> <p>Т4 374249.14 1387866.85</p>	<p>Пункты проката велосипедов, роликов, самокатов и другого спортивного инвентаря, для размещения которых не требуется разрешения на строительство, а также велосипедов, роликов, самокатов</p> <p>1 объект, Тротуар, брусчатка.</p>		<p>7 кв.м., 1,7м*4м.</p>	<p>Для размещения пунктов проката велосипедов, роликов, велосипедов, самокатов и другого спортивного инвентаря</p>	<p>В соответствии с единым видом пункта проката</p>

9	<p>г. Туапсе, ул. Новороссийское шоссе 4/1, перед входом в магазин «Магнит». МСК Т1 375850.46 1386386.67 Т2 375846.12 1386392.22 Т3 375844.80 1386391.20 Т4 375848.96 1386385.60</p>	<p>Пункты проката велосипедов, роликов, самокатов и другого спортивного инвентаря, для размещения которых не требуется разрешения на строительство, а также велопарковки, 1 объект, Тротуар, брусчатка.</p>	12 кв.м., 7м*1,7м.	<p>Для размещения пунктов проката велосипедов, роликов, велопарковок, самокатов и другого спортивного инвентаря</p>	В соответствии с единым видом пункта проката
10	<p>г. Туапсе, ул. К. Маркса д.11Б (карман возле здания). МСК Т1 374304.81 1387626.40 Т2 374310.08 1387631.58 Т3 374308.60 1387632.17 Т4 374304.38 1387627.85</p>	<p>Пункты проката велосипедов, роликов, самокатов и другого спортивного инвентаря, для размещения которых не требуется разрешения на строительство, а также велопарковки, 1 объект, Тротуар, брусчатка.</p>	9 кв.м., 6м*1,5м.	<p>Для размещения пунктов проката велосипедов, роликов, велопарковок, самокатов и другого спортивного инвентаря</p>	В соответствии с единым видом пункта проката
11	<p>г. Туапсе, ул. Калараша (на парковке под мостом трассы А-147 59 км) МСК Т1 376365.22 1386887.72 Т2 376367.00 1386885.86</p>	<p>Пункты проката велосипедов, роликов, самокатов и другого спортивного инвентаря, для размещения которых не требуется</p>	10 кв.м., 2,55м*3,93м.	<p>Пункт проката велосипедов, роликов, велопарковок, самокатов и другого спортивного инвентаря</p>	В соответствии с единым видом пункта проката

	<p>Т3 376396.87 1386888.54 Т4 376368.16 1386890.44</p>	<p>разрешения на строительство, а также велопарковки, 1 объект, Трогуар, брусчатка.</p>		<p>10 кв.м., 2,69м*4,09м *2,06м*4,25м.</p>	<p>Для размещения пунктов проката велосипедов, роликов, велопарковок, самокатов и другого спортивного инвентаря</p>	<p>В соответствии с единым видом пункта проката</p>
<p>12</p>	<p>г. Туапсе, ул. Приморская (в районе д. 25а) МСК Т1 374458.06 1386033.33 Т2 374462.11 1386033.98 Т3 374461.51 1386036.60 Т4 374457.47 1386035.30</p>	<p>Пункты проката велосипедов, роликов, самокатов и другого спортивного инвентаря, для размещения которых не требуется разрешения на строительство, а также велопарковки, 1 объект, Трогуар, брусчатка.</p>		<p>12 кв.м., 4,79м*2,11м *4,84м*2,82м.</p>	<p>Для размещения пунктов проката велосипедов, роликов, велопарковок, самокатов и другого спортивного инвентаря</p>	<p>В соответствии с единым видом пункта проката</p>
<p>13</p>	<p>г. Туапсе, ул. Калараша (возле магазина «Пятерочка» напротив д.17) МСК Т1 377096.47 1387312.57 Т2 377093.76 1387311.80 Т3 377095.87 1387307.44 Т4 377097.89 1387308.00</p>	<p>Пункты проката велосипедов, роликов, самокатов и другого спортивного инвентаря, для размещения которых не требуется разрешения на строительство, а также велопарковки, 1 объект, Трогуар, брусчатка.</p>		<p>12 кв.м., 4,79м*2,11м *4,84м*2,82м.</p>	<p>Для размещения пунктов проката велосипедов, роликов, велопарковок, самокатов и другого спортивного инвентаря</p>	<p>В соответствии с единым видом пункта проката</p>

14	<p>г. Туапсе, ул. Галины Петровой (в районе д. 11 в кармане между домами) МСК Т1 374163.90 1388000.45 Т2 374161.07 1388003.49 Т3 374159.30 1388001.84 Т4 374162.18 1387998.78</p>	<p>Пункты проката велосипедов, роликов, самокатов и другого спортивного инвентаря, для размещения которых не требуется разрешения на строительство, а также велопарковки, 1 объект, Трогуар, брусчатка.</p>	<p>10 кв.м., 4,15м*2,39м.</p>	<p>Для размещения пунктов проката велосипедов, роликов, велопарковок, самокатов и другого спортивного инвентаря</p>	<p>В соответствии с единым видом пункта проката</p>	
15	<p>г. Туапсе, ул. Гагарина (перед шлагбаумом на центральный пляж) МСК Т1 373446.31 1388134.78 Т2 373445.08 1388136.96 Т3 373441.51 1388135.05 Т4 373442.74 1388132.91</p>	<p>Пункты проката велосипедов, роликов, самокатов и другого спортивного инвентаря, для размещения которых не требуется разрешения на строительство, а также велопарковки, 1 объект, Трогуар, брусчатка.</p>	<p>10 кв.м., 2,51м*4,03м.</p>	<p>Для размещения пунктов проката велосипедов, роликов, велопарковок, самокатов и другого спортивного инвентаря</p>	<p>В соответствии с единым видом пункта проката</p>	
16	<p>г. Туапсе, ул. Калараша (в районе д.20) МСК Т1 377201.53 1387686.05 Т2 377202.74 1387688.25 Т3</p>	<p>Пункты проката велосипедов, роликов, самокатов и другого спортивного инвентаря, для размещения которых не требуется</p>	<p>10 кв.м., 2,5м*3,96м.</p>	<p>Для размещения пунктов проката велосипедов, роликов, велопарковок, самокатов и другого спортивного инвентаря</p>	<p>В соответствии с единым видом пункта проката</p>	

	<p>377199.26 1387690.17 Т4 377197.98 1387688.00</p>	<p>разрешения на строительство, а также велопарковки, 1 объект, Тротуар, брусчатка.</p>	<p>10 кв.м., 7,11м*1,46м *7,12м*1,46м.</p>	<p>Для размещения пунктов проката велосипедов, роликов, велопарковок, самокатов и другого спортивного инвентаря</p>	<p>В соответствии с единым видом пункта проката</p>	
17	<p>г. Туапсе, ул. Судоремонтников (в районе д. 60). МСК Т1 376711.36 1385850.10 Т2 376713.16 1385856.97 Т3 376711.76 1385857.35 Т4 376709.95 1385850.46</p>	<p>Пункты проката велосипедов, роликов, самокатов и другого спортивного инвентаря, для размещения которых не требуется разрешения на строительство, а также велопарковки, 1 объект, Тротуар, брусчатка.</p>	<p>9 кв.м., 6,37м*1,42м *6,25м*1,36м.</p>	<p>Для размещения пунктов проката велосипедов, роликов, велопарковок, самокатов и другого спортивного инвентаря</p>	<p>В соответствии с единым видом пункта проката</p>	
18	<p>г. Туапсе, ул. Маршала Жукова (д. 3а возле гипермаркета «Магнит»). МСК Т1 374024.10 1387667.38 Т2 374028.60 1387671.90 Т3 374027.65 1387672.96 Т4 374023.29 1387668.48</p>	<p>Пункты проката велосипедов, роликов, самокатов и другого спортивного инвентаря, для размещения которых не требуется разрешения на строительство, а также велопарковки, 1 объект, Тротуар, брусчатка.</p>				

19	г. Туапсе, ул. Ленина, 36. МСК Т1 374777.01 1387324.20 Т2 374777.29 1387325.98 Т3 374771.49 1387326.67 Т4 374771.26 1387324.91	Пункты проката велосипедов, роликов, самокатов и другого спортивного инвентаря, для размещения которых не требуется разрешения на строительство, а также велопарковки, 1 объект, Тротуар, брусчатка.	10 кв.м., 1,8м*5,84м *1,77м*5,79м.	Для размещения пунктов проката велосипедов, роликов, велопарковок, самокатов и другого спортивного инвентаря	В соответствии с единым видом пункта проката
20	г. Туапсе, ул. Кронштадская (в районе д. 2). МСК Т1 375164.70 1388209.65 Т2 375163.03 1388211.99 Т3 375161.21 1388210.60 Т4 375162.96 1388208.39	Пункты проката велосипедов, роликов, самокатов и другого спортивного инвентаря, для размещения которых не требуется разрешения на строительство, а также велопарковки, 1 объект, Тротуар, брусчатка.	6 кв.м., 2,88м*2,29м *2,81м*2,15м.	Для размещения пунктов проката велосипедов, роликов, велопарковок, самокатов и другого спортивного инвентаря	В соответствии с единым видом пункта проката
21	г. Туапсе, ул. Карла Маркса (возле здания д. 36Б МЦ «Олимп»). МСК Т1 374718.02 1388061.60 Т2 374716.27 1388064.90	Пункты проката велосипедов, роликов, самокатов и другого спортивного инвентаря, для размещения которых не требуется	21 кв.м., 3,74м*6,20м *3,97м*5,09м.	Для размещения пунктов проката велосипедов, роликов, велопарковок, самокатов и другого спортивного инвентаря	В соответствии с единым видом пункта проката

Приложение №2
к постановлению администрации
Туапсинского городского поселения
от 29.03.2022 № 271

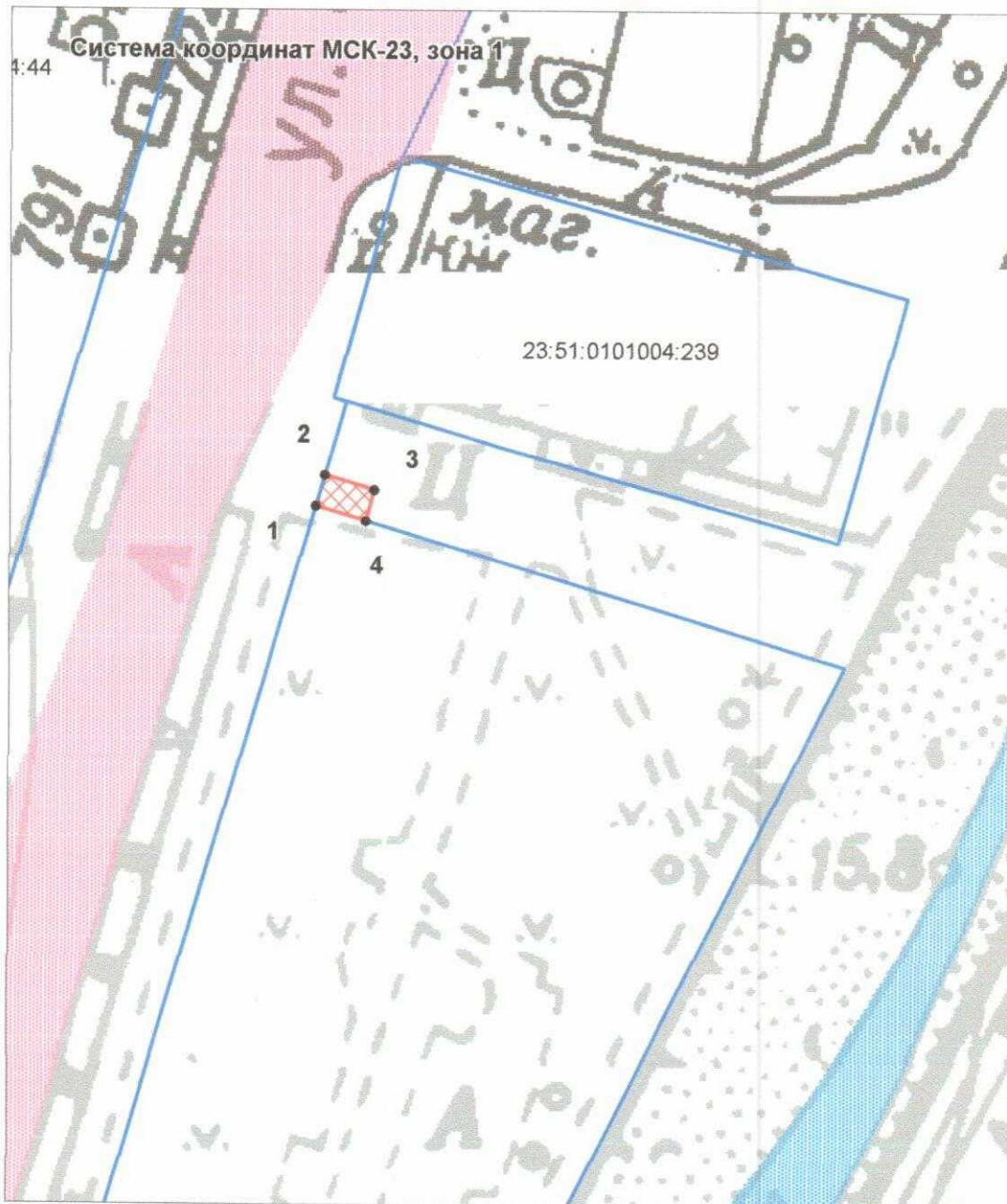
Графическое приложение к пунктам 1-21
текстовой части

ГРАФИЧЕСКОЕ ПРИЛОЖЕНИЕ К ПУНКТУ 1 ТЕКСТОВОЙ ЧАСТИ

Координаты поворотных точек
места размещения объекта

Номер	X	Y
1	375 394,55	1 386 257,24
2	375 396,98	1 386 257,95
3	375 395,80	1 386 261,86
4	375 393,37	1 386 261,16

S=10 кв.м.



1:500

Условные обозначения:

 - место размещения объекта

 - границы земельных участков, учтенных в ЕГРН

• 1 - поворотная точка места размещения объекта

23:51:0000000:973 - кадастровый номер земельного участка

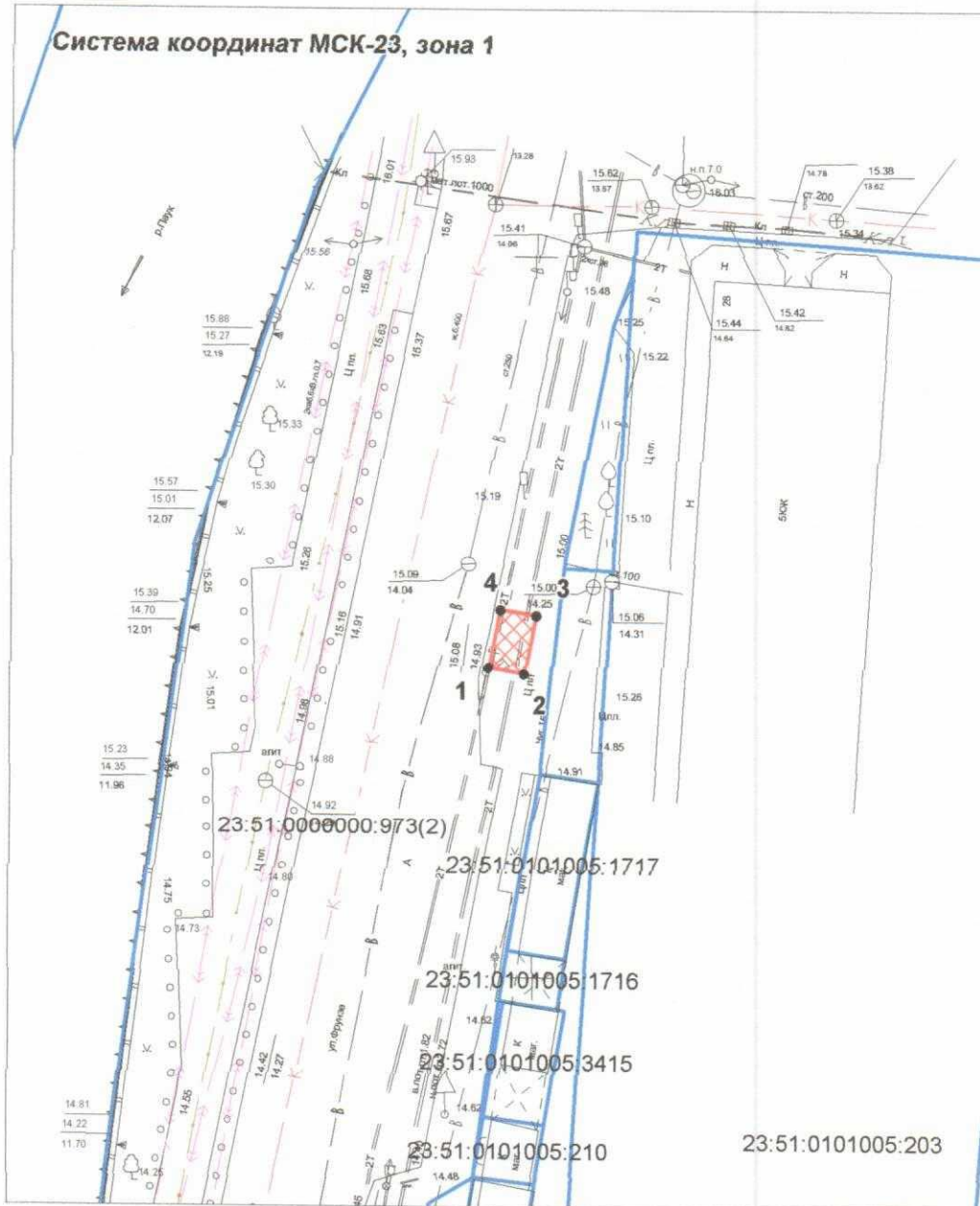
23:51:0102003 - номер кадастрового квартала

ГРАФИЧЕСКОЕ ПРИЛОЖЕНИЕ К ПУНКТУ 2 ТЕКСТОВОЙ ЧАСТИ

Координаты поворотных точек
места размещения объекта

Номер	X	Y
1	375 171,59	1 386 246,81
2	375 171,16	1 386 249,33
3	375 175,12	1 386 250,08
4	375 175,53	1 386 247,57

S=10 кв.м.



Условные обозначения:

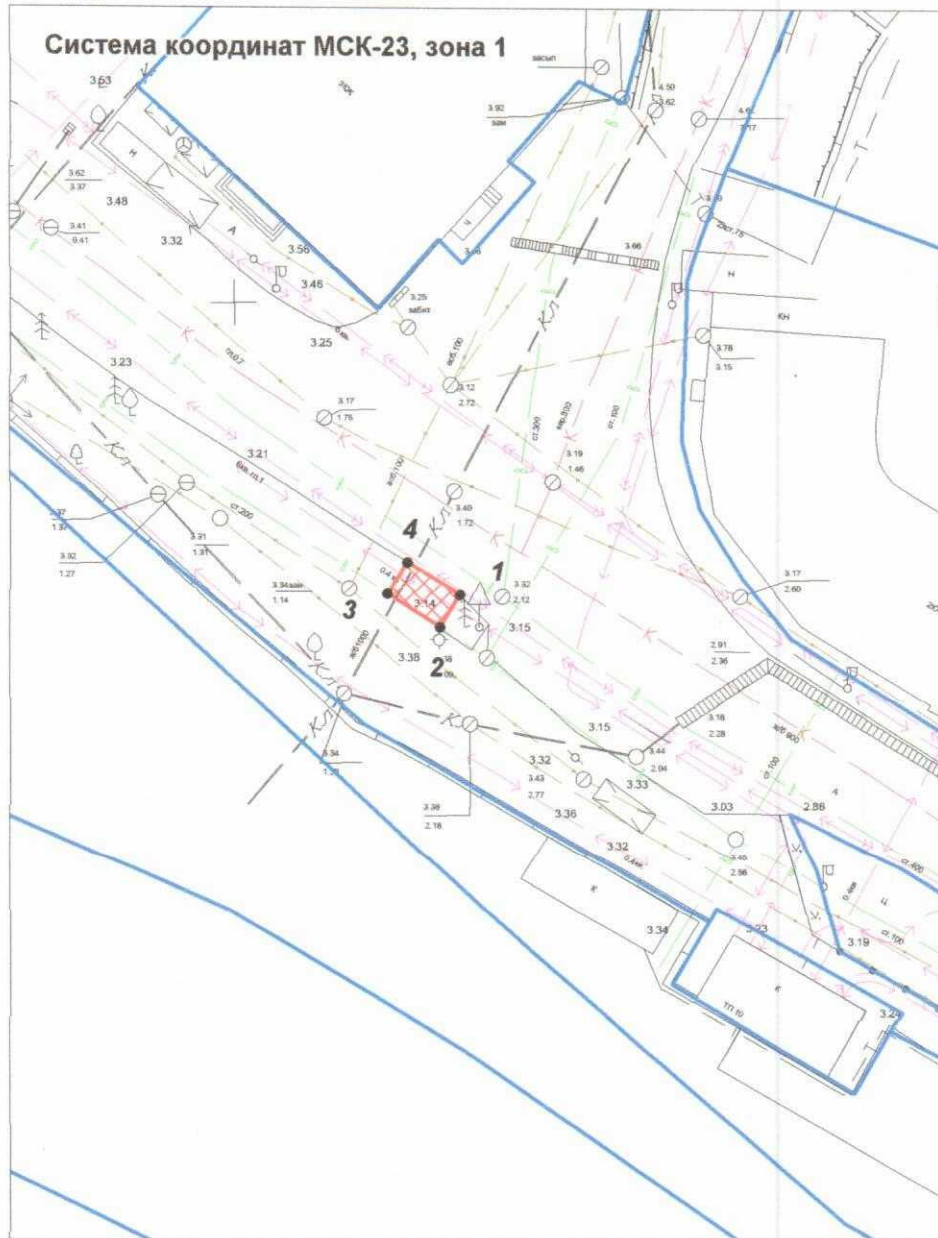
- место размещения объекта
 - границы земельных участков, учтенных в ЕГРН
 - 1 - поворотная точка места размещения объекта
- 23:51:0000000:973 - кадастровый номер земельного участка
23:51:0102003 - номер кадастрового квартала

ГРАФИЧЕСКОЕ ПРИЛОЖЕНИЕ К ПУНКТУ 3 ТЕКСТОВОЙ ЧАСТИ

Координаты поворотных точек
места размещения объекта



Номер	X	Y
1	374 101,92	1 386 971,61
2	374 099,76	1 386 970,29
3	374 102,01	1 386 966,80
4	374 104,10	1 386 968,12

S=10 кв.м.



1:500

Условные обозначения:

-  - место размещения объекта
-  - границы земельных участков, учтенных в ЕГРН
- 1 - поворотная точка места размещения объекта

23:51:0000000:973 - кадастровый номер земельного участка

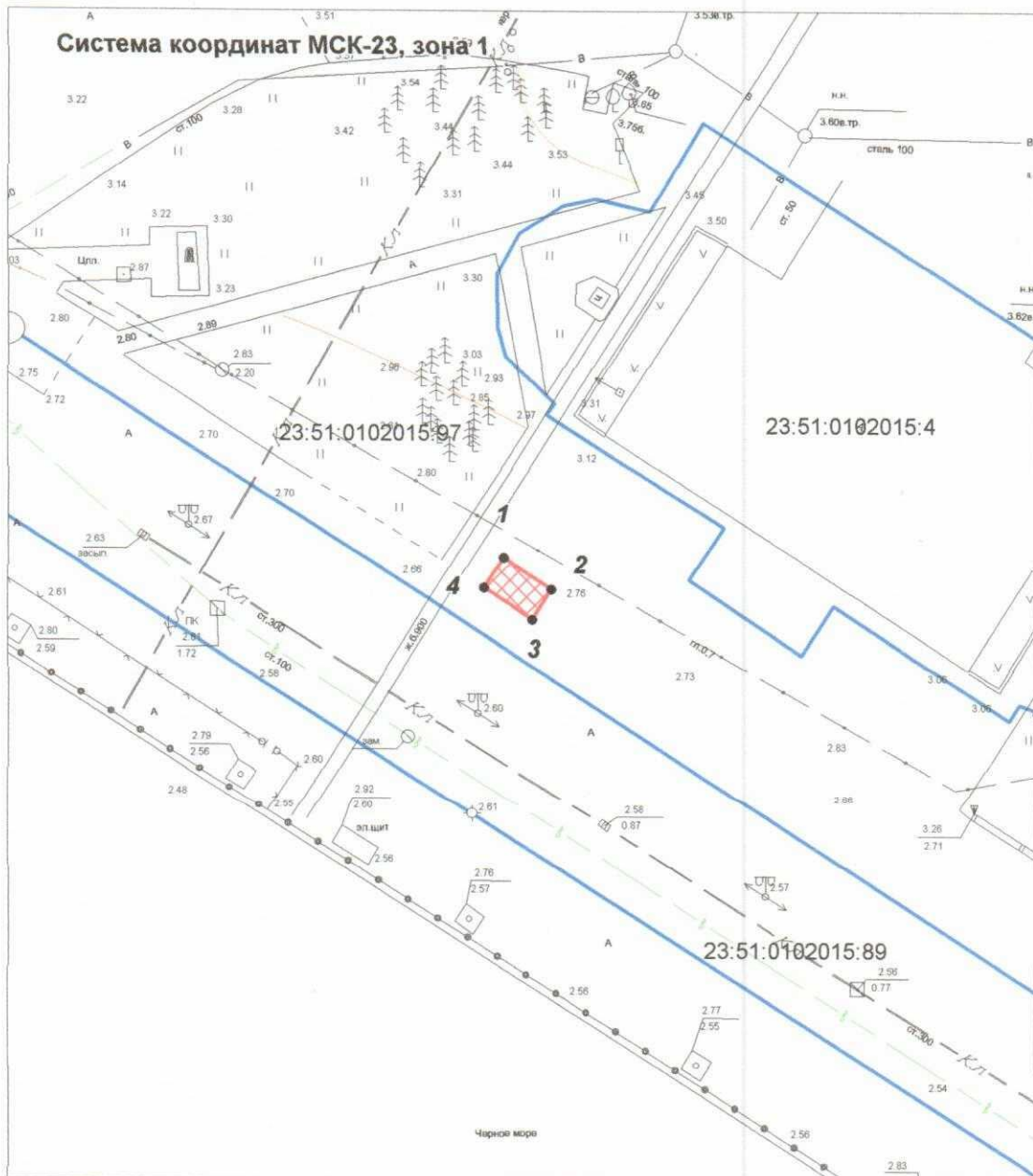
23:51:0102003 - номер кадастрового квартала

ГРАФИЧЕСКОЕ ПРИЛОЖЕНИЕ К ПУНКТУ 5 ТЕКСТОВОЙ ЧАСТИ

Координаты поворотных точек
места размещения объекта

Номер	X	Y
1	373 853,14	1 387 500,25
2	373 850,90	1 387 503,67
3	373 848,79	1 387 502,30
4	373 851,03	1 387 498,88

S=10 кв.м.



1:500

Условные обозначения:



- место размещения объекта

— границы земельных участков, учтенных в ЕГРН

● 1 - поворотная точка места размещения объекта

23:51:0000000:973 - кадастровый номер земельного участка

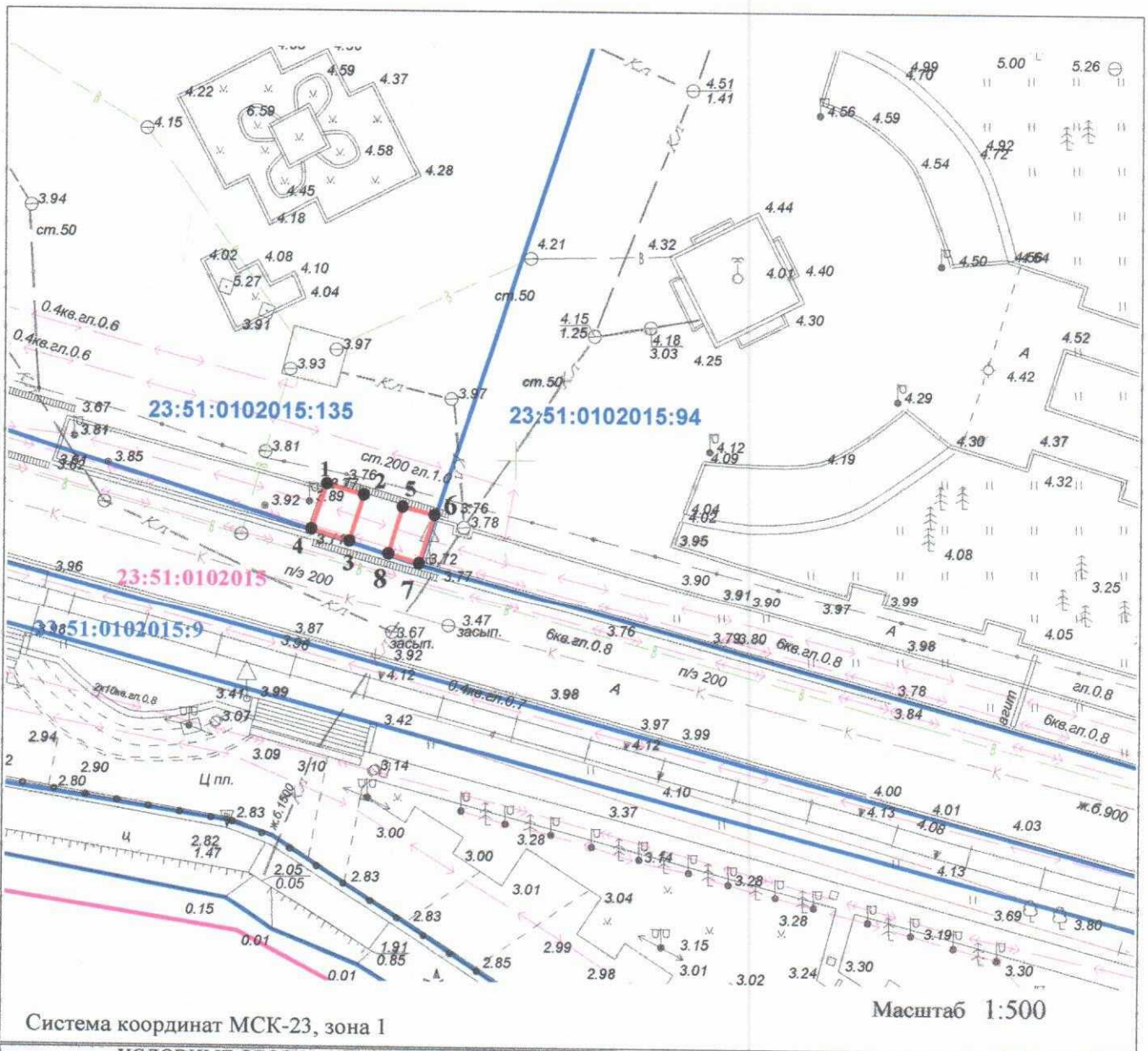
23:51:0102003 - номер кадастрового квартала

Графическое приложение к пункту 6 текстовой части

Координаты поворотных точек
места размещения объекта

Точка	X (м.)	Y(м.)
1	373948.04	1387385.24
2	373947.18	1387388.14
3	373943.58	1387387.01
4	373944.51	1387384.05
5	373946.29	1387391.18
6	373945.62	1387393.68
7	373941.90	1387392.47
8	373942.64	1387390.07

Площадь участка 21 кв.м.



УСЛОВНЫЕ ОБОЗНАЧЕНИЯ:

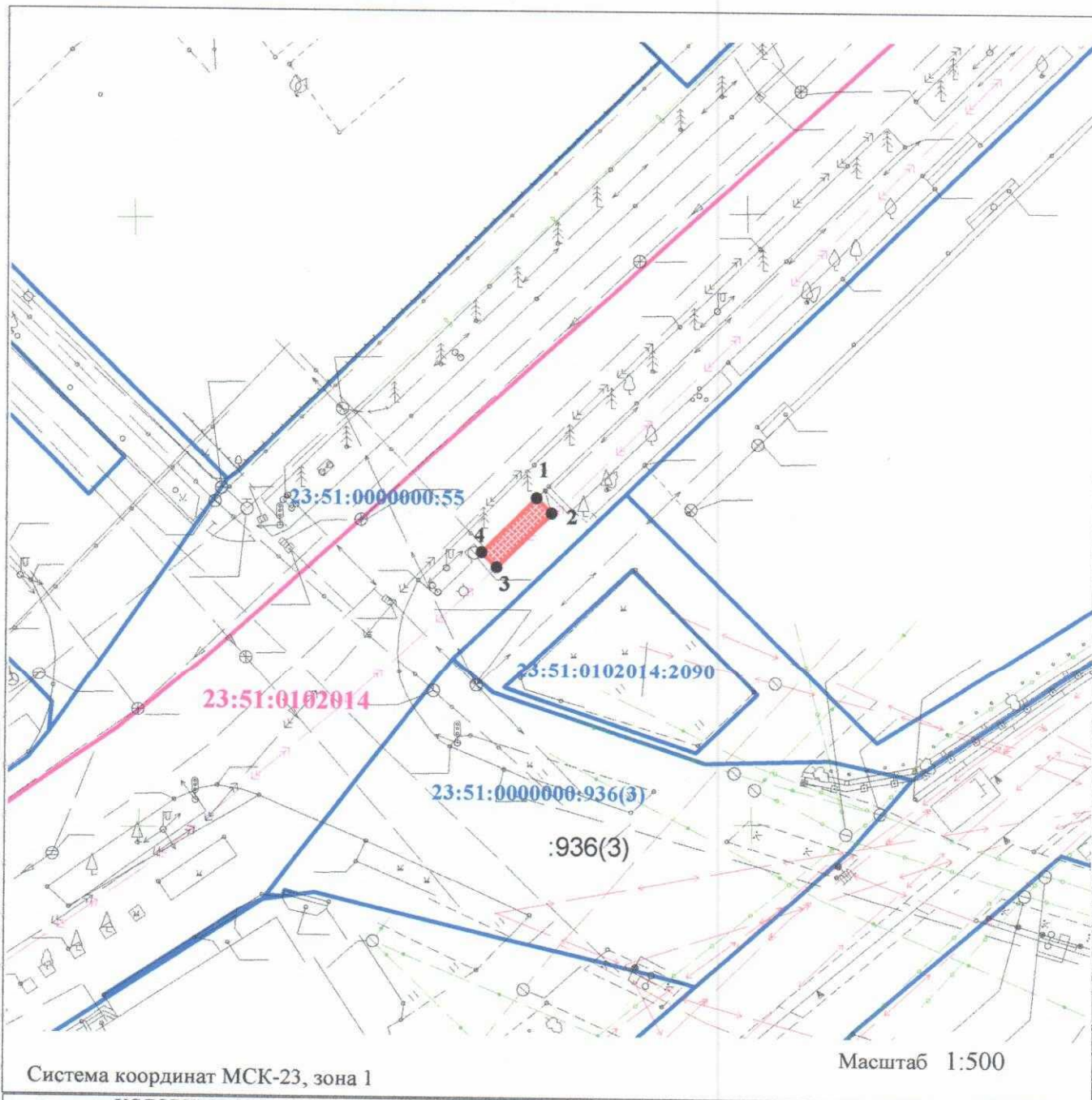
- граница образуемого земельного участка
- границы учётных земельных участков в ГКН
- граница кадастрового квартала
- 23:51:0102015:135 - кадастровый номер земельного участка
- 23:51:0102015 - кадастровый номер кадастрового квартала
- 1 - обозначение характерных точек границ

Графическое приложение к пункту 7 текстовой части

Координаты поворотных точек
места размещения объекта

Точка	X (м.)	Y(м.)
1	374361.54	1388036.41
2	374360.30	1388037.65
3	374355.89	1388033.16
4	374357.07	1388031.92

Площадь участка 11 кв.м.



УСЛОВНЫЕ ОБОЗНАЧЕНИЯ:



- граница образуемого земельного участка



- границы учётных земельных участков в ГКН

23:51:0000000:55
23:51:0102013

- граница кадастрового квартала

- кадастровый номер земельного участка

- кадастровый номер кадастрового квартала



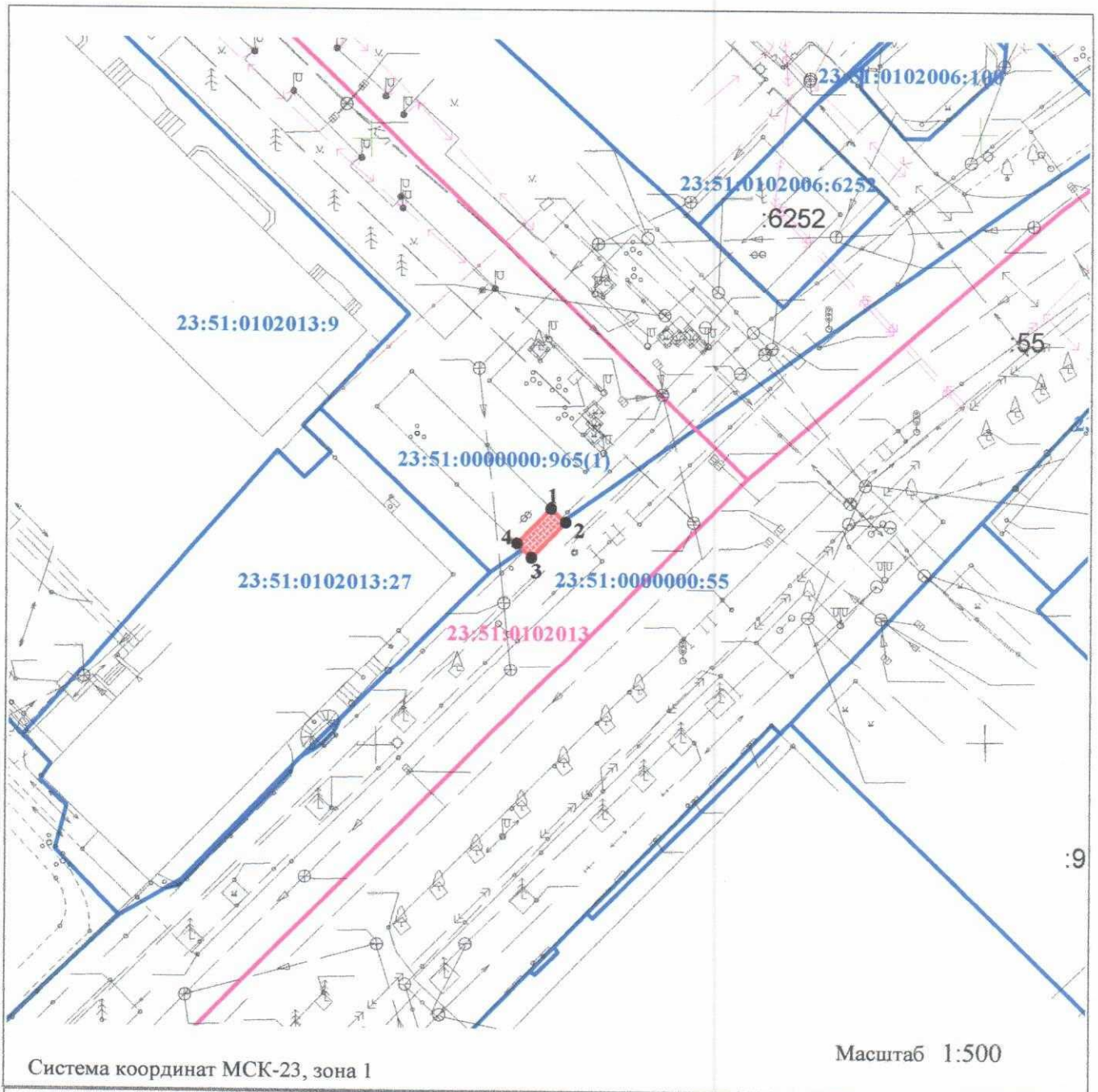
- обозначение характерных точек границ

Графическое приложение к пункту 8 текстовой части

Координаты поворотных точек
места размещения объекта


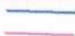
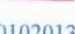
Точка	X (м.)	Y(м.)
1	374252.00	1387869.65
2	374250.87	1387870.84
3	374247.97	1387868.05
4	374249.14	1387866.85

Площадь участка 7 кв.м.



Система координат МСК-23, зона 1

УСЛОВНЫЕ ОБОЗНАЧЕНИЯ:

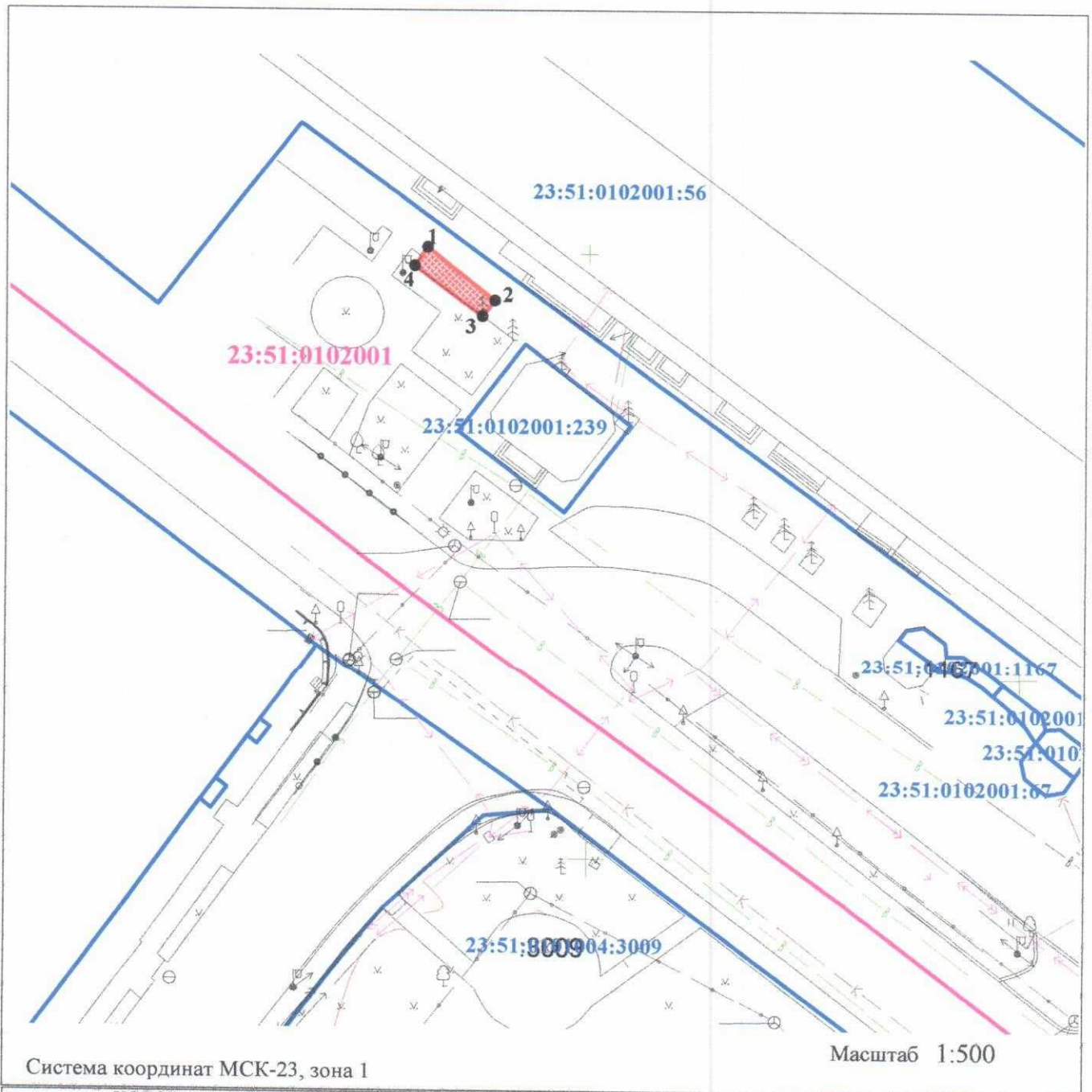
	- граница образуемого земельного участка
	- границы учтённых земельных участков в ГКН
	- граница кадастрового квартала
23:51:0102013:27	- кадастровый номер земельного участка
23:51:0102013	- кадастровый номер кадастрового квартала
• 1	- обозначение характерных точек границ

Графическое приложение к пункту 9 текстовой части

Координаты поворотных точек
места размещения объекта

Точка	X (м.)	Y(м.)
1	375850.46	1386386.67
2	375846.12	1386392.22
3	375844.80	1386391.20
4	375848.96	1386385.60

Площадь участка 12 кв.м.



УСЛОВНЫЕ ОБОЗНАЧЕНИЯ:

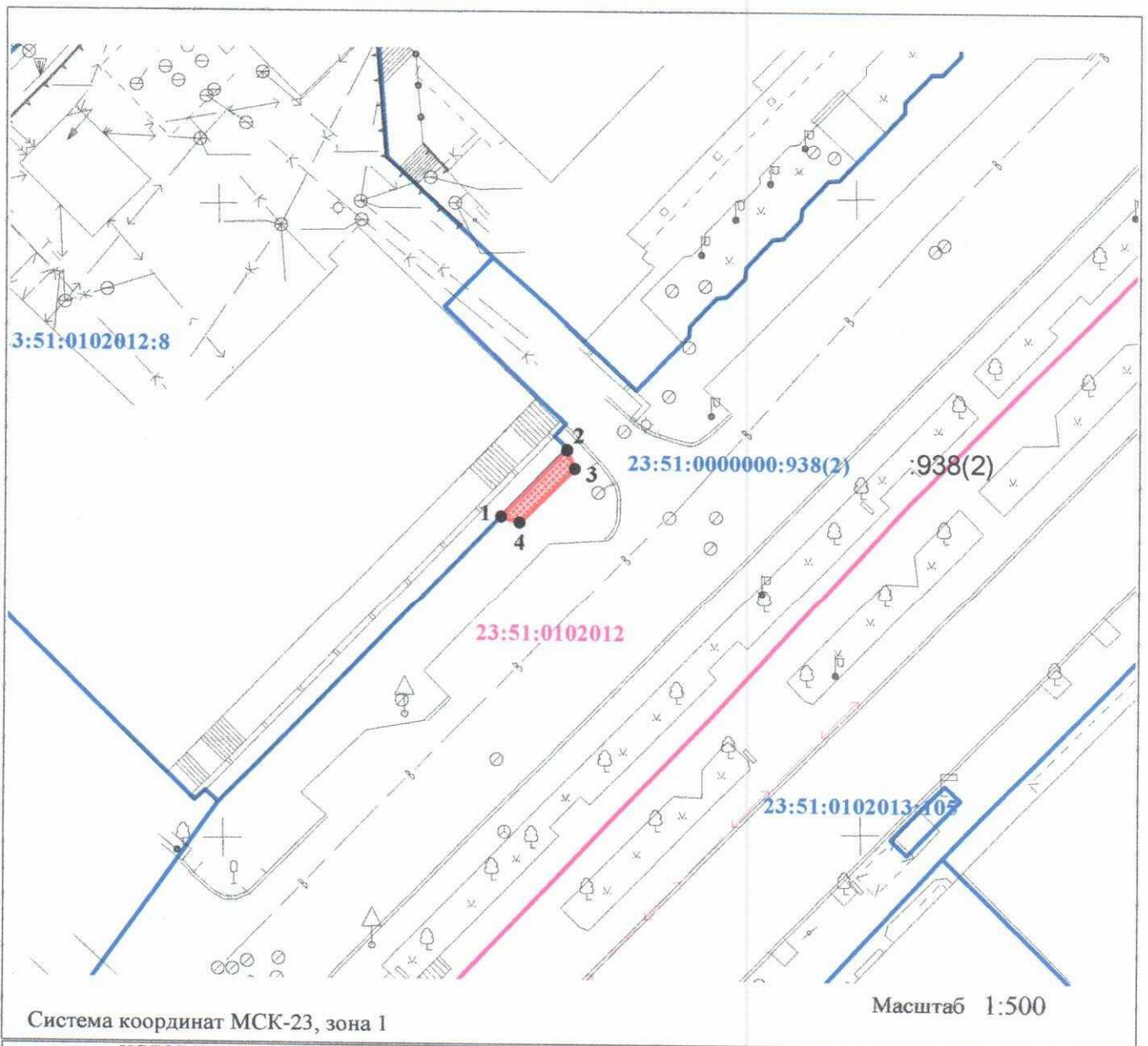
	- граница образуемого земельного участка
	- границы учтённых земельных участков в ГКН
	- граница кадастрового квартала
23:51:0102001:55	- кадастровый номер земельного участка
23:51:0102001	- кадастровый номер кадастрового квартала
• 1	- обозначение характерных точек границ

Графическое приложение к пункту 10 текстовой части

Координаты поворотных точек
места размещения объекта

Точка	X (м.)	Y(м.)
1	374304.81	1387626.40
2	374310.08	1387631.58
3	374308.60	1387632.17
4	374304.38	1387627.85

Площадь участка 9 кв.м.



УСЛОВНЫЕ ОБОЗНАЧЕНИЯ:



- граница образуемого земельного участка



- границы учтённых земельных участков в ГКН



- граница кадастрового квартала

23:51:0000000:938

- кадастровый номер земельного участка

23:51:0102012

- кадастровый номер кадастрового квартала



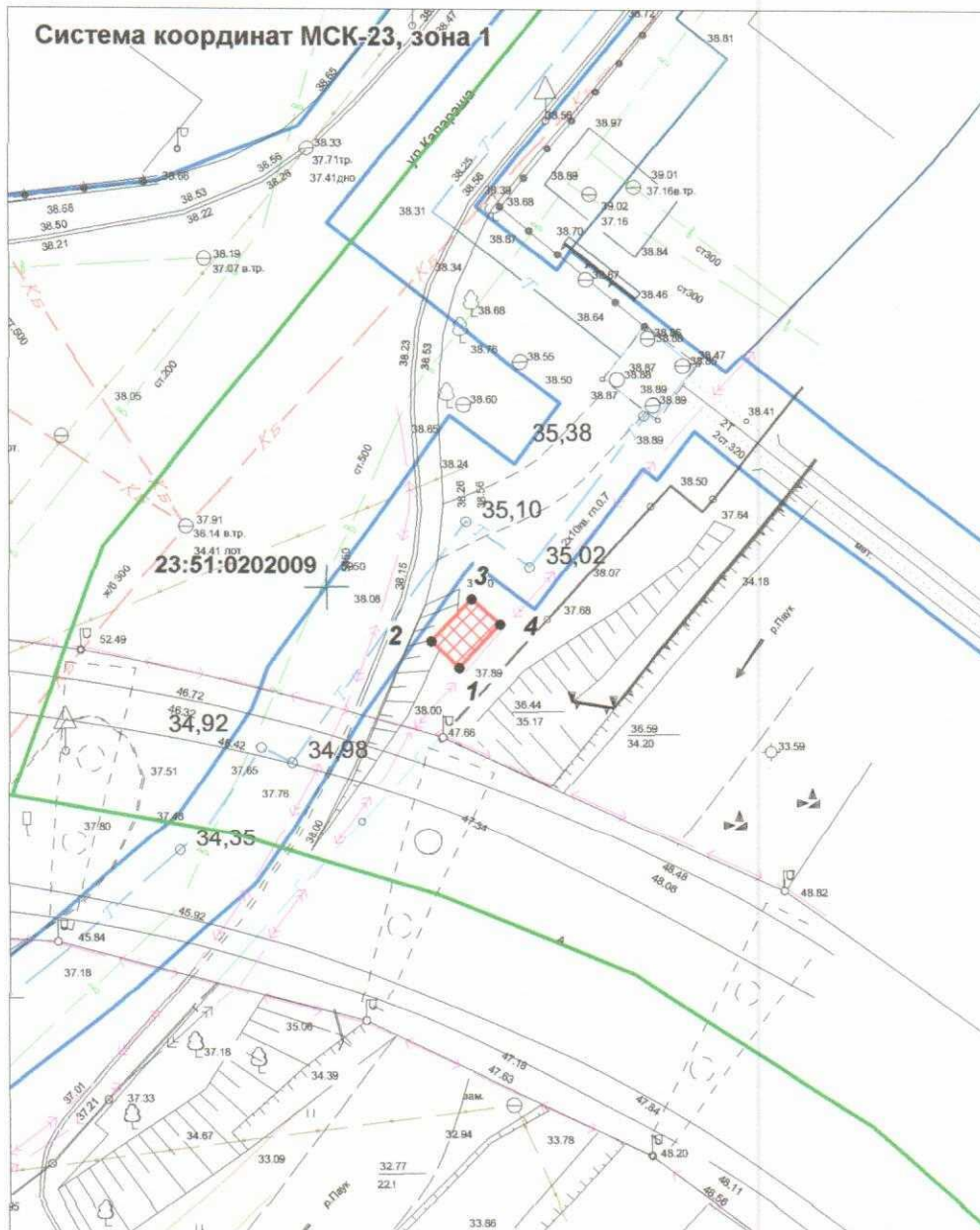
- обозначение характерных точек границ

ГРАФИЧЕСКОЕ ПРИЛОЖЕНИЕ К ПУНКТУ 11 ТЕКСТОВОЙ ЧАСТИ

Координаты поворотных точек
места размещения объекта

Номер	X	Y
1	376 365,22	1 386 887,72
2	376 367,00	1 386 885,86
3	376 369,87	1 386 888,54
4	376 368,16	1 386 890,44

S=10 кв.м.



1:500

Условные обозначения:



- место размещения объекта



- границы земельных участков, учтенных в ЕГРН

● 1 - поворотная точка места размещения объекта

23:51:0000000:973 - кадастровый номер земельного участка

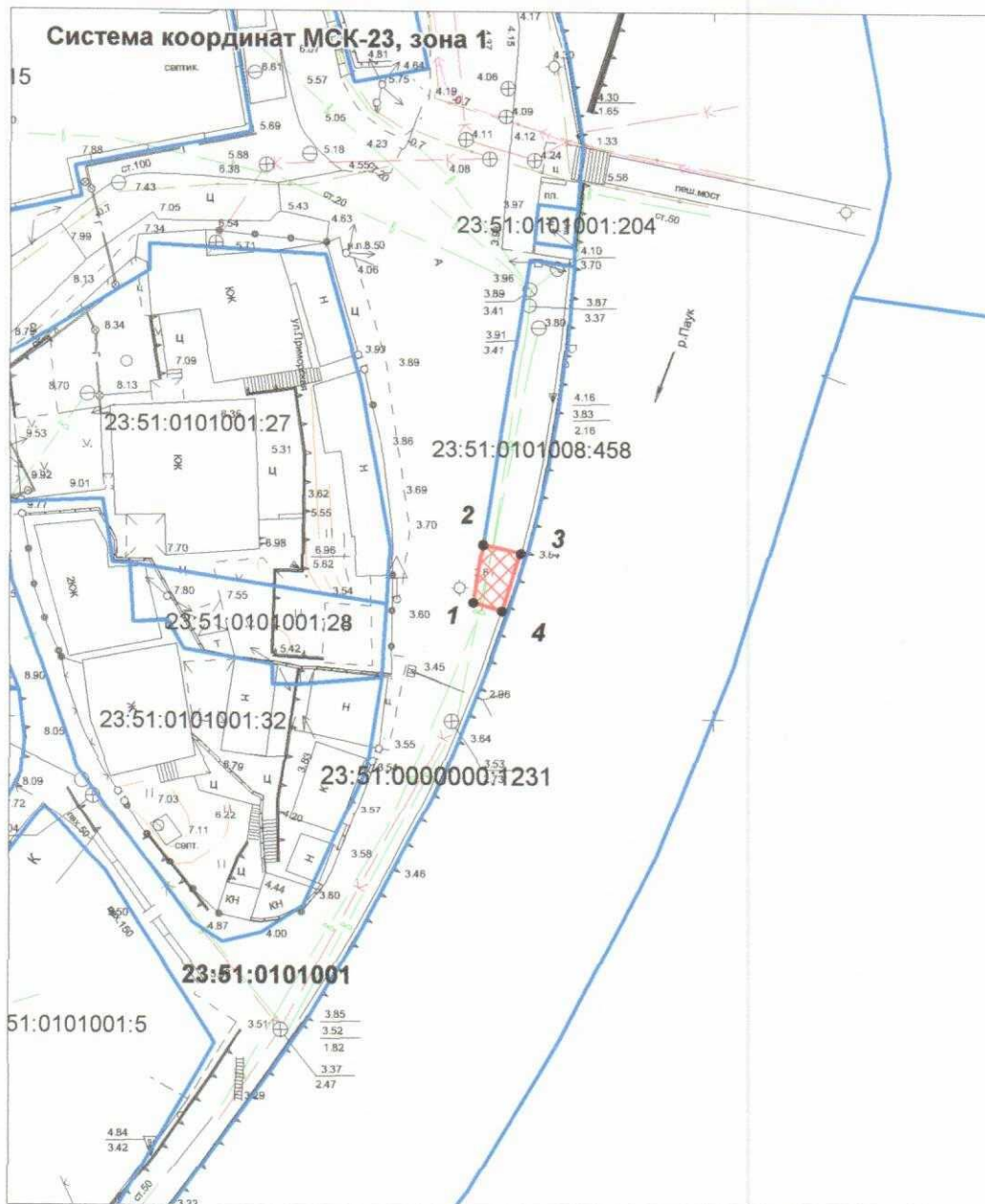
23:51:0202009 - номер кадастрового квартала

ГРАФИЧЕСКОЕ ПРИЛОЖЕНИЕ К ПУНКТУ 12 ТЕКСТОВОЙ ЧАСТИ

Координаты поворотных точек
места размещения объекта

Номер	X	Y
1	374 458,06	1 386 033,33
2	374 462,11	1 386 033,98
3	374 461,51	1 386 036,60
4	374 457,47	1 386 035,30

S=10 кв.м.



1:500

Условные обозначения:



- место размещения объекта

- границы земельных участков, учтенных в ЕГРН

● 1 - поворотная точка места размещения объекта

23:51:0000000:973 - кадастровый номер земельного участка

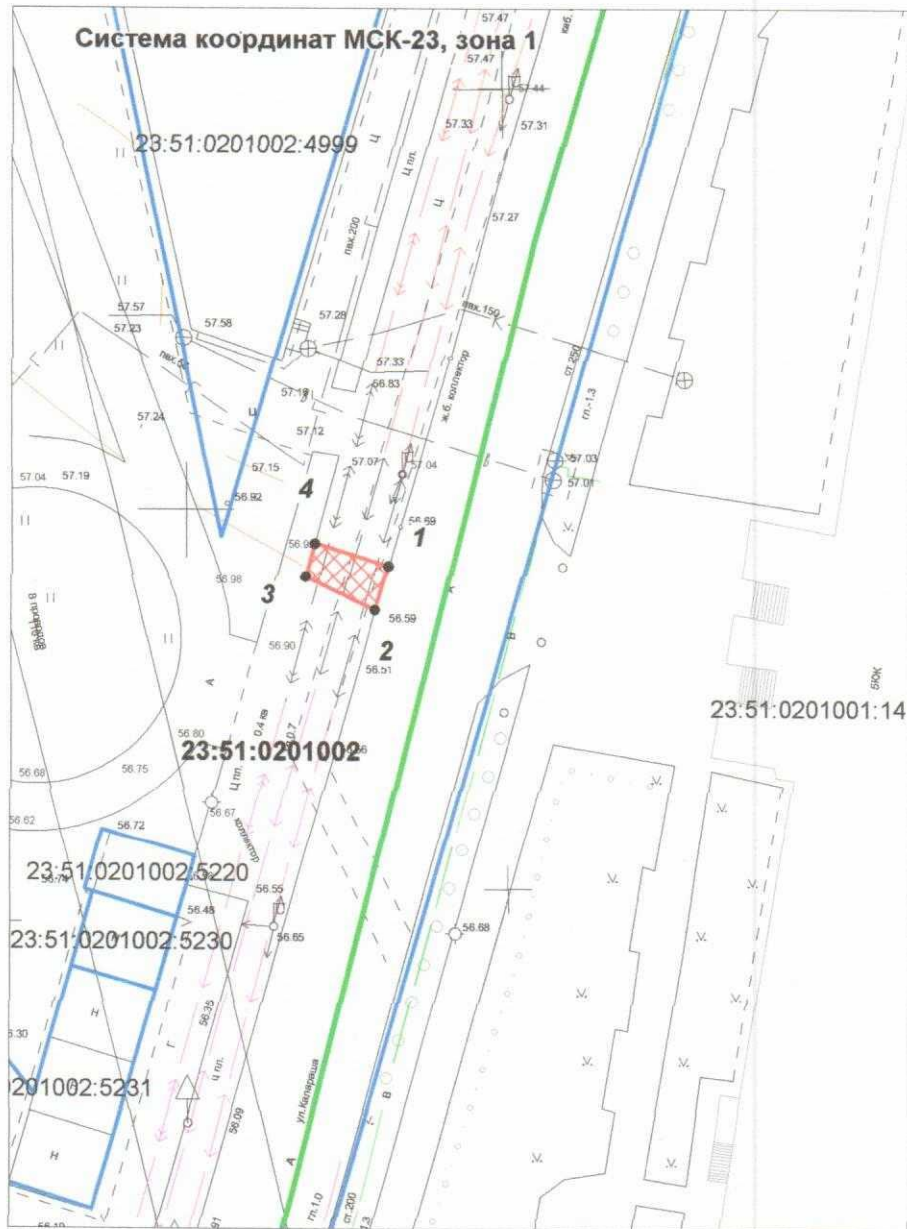
23:51:0202009 - номер кадастрового квартала

ГРАФИЧЕСКОЕ ПРИЛОЖЕНИЕ К ПУНКТУ 13 ТЕКСТОВОЙ ЧАСТИ

Координаты поворотных точек
места размещения объекта

Номер	X	Y
1	377 096,47	1 387 312,57
2	377 093,76	1 387 311,80
3	377 095,87	1 387 307,44
4	377 097,89	1 387 308,00

S=12 кв.м.



1:500

Условные обозначения:



- место размещения объекта



- границы земельных участков, учтенных в ЕГРН

● 1 - поворотная точка места размещения объекта

23:51:0000000:973 - кадастровый номер земельного участка

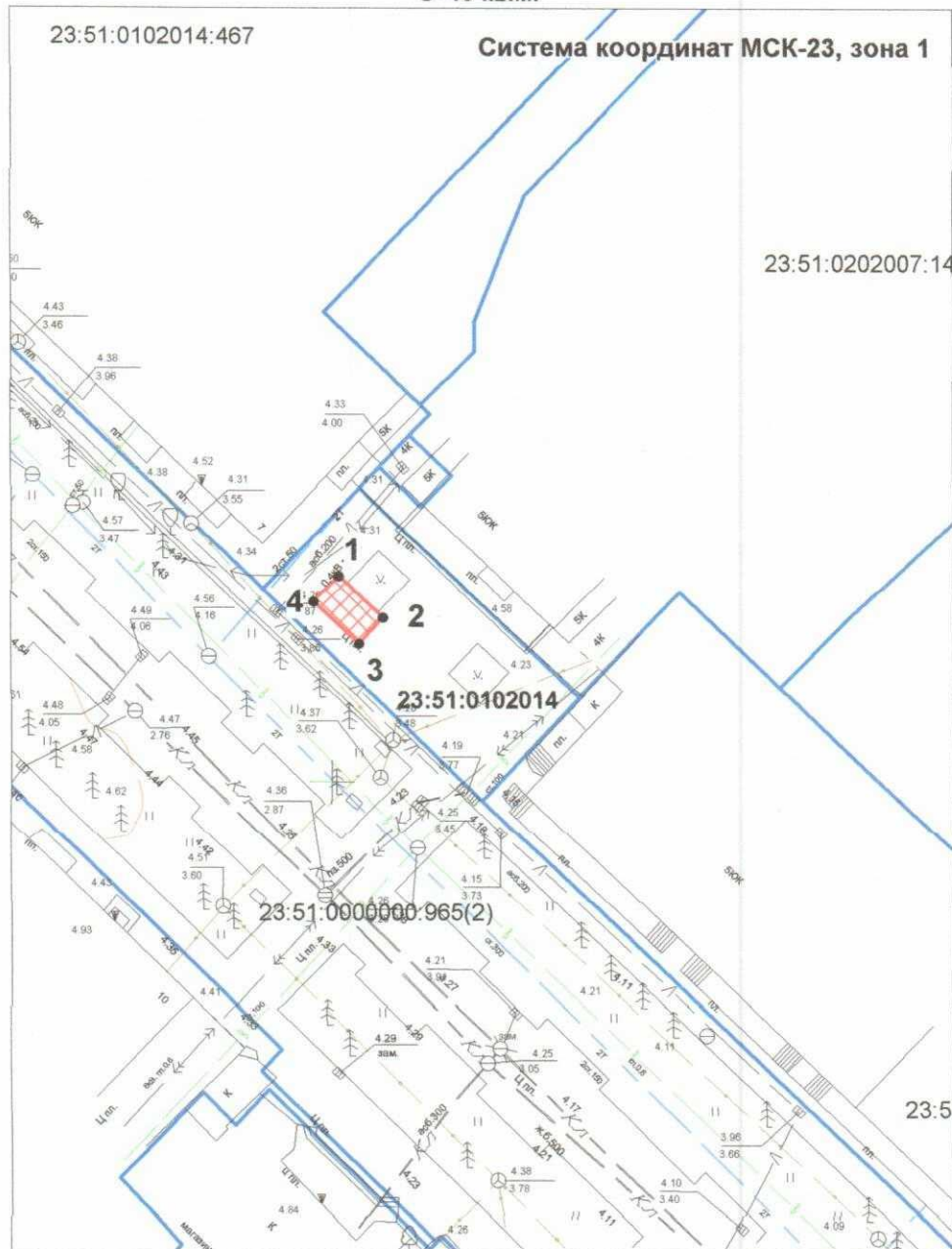
23:51:0201002 - номер кадастрового квартала

ГРАФИЧЕСКОЕ ПРИЛОЖЕНИЕ К ПУНКТУ 14 ТЕКСТОВОЙ ЧАСТИ

Координаты поворотных точек
места размещения объекта

Номер	X	Y
1	374 163,90	1 388 000,45
2	374 161,07	1 388 003,49
3	374 159,30	1 388 001,84
4	374 162,18	1 387 998,78

S=10 кв.м.



1:500

Условные обозначения:

 - место размещения объекта

 - границы земельных участков, учтенных в ЕГРН

• 1 - поворотная точка места размещения объекта

23:51:0000000:973 - кадастровый номер земельного участка

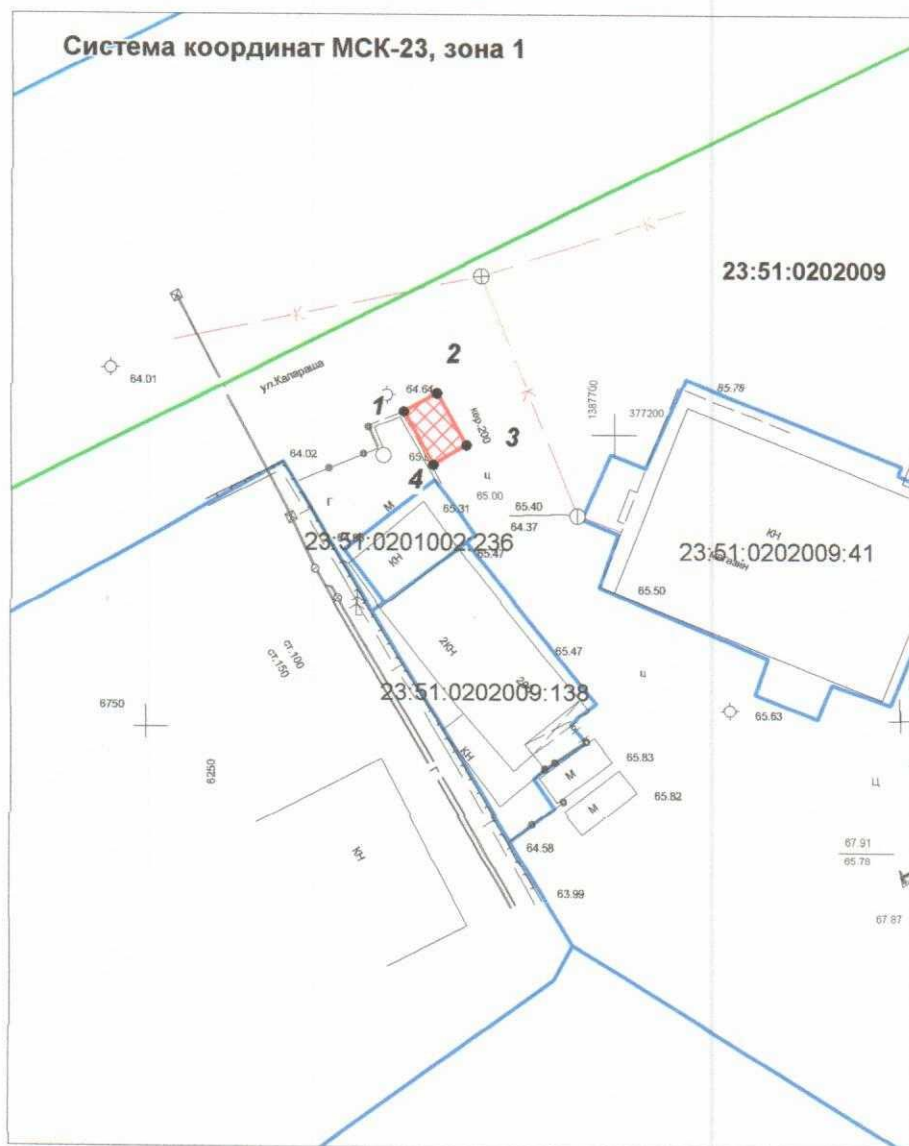
23:51:0102014 - номер кадастрового квартала

ГРАФИЧЕСКОЕ ПРИЛОЖЕНИЕ К ПУНКТУ 16 ТЕКСТОВОЙ ЧАСТИ

Координаты поворотных точек
места размещения объекта

Номер	X	Y
1	377 201,53	1 387 686,05
2	377 202,74	1 387 688,25
3	377 199,26	1 387 690,17
4	377 197,98	1 387 688,00

S=10 кв.м.



Условные обозначения:



- место размещения объекта

— границы земельных участков, учтенных в ЕГРН

● 1 - поворотная точка места размещения объекта

23:51:0000000:973 - кадастровый номер земельного участка

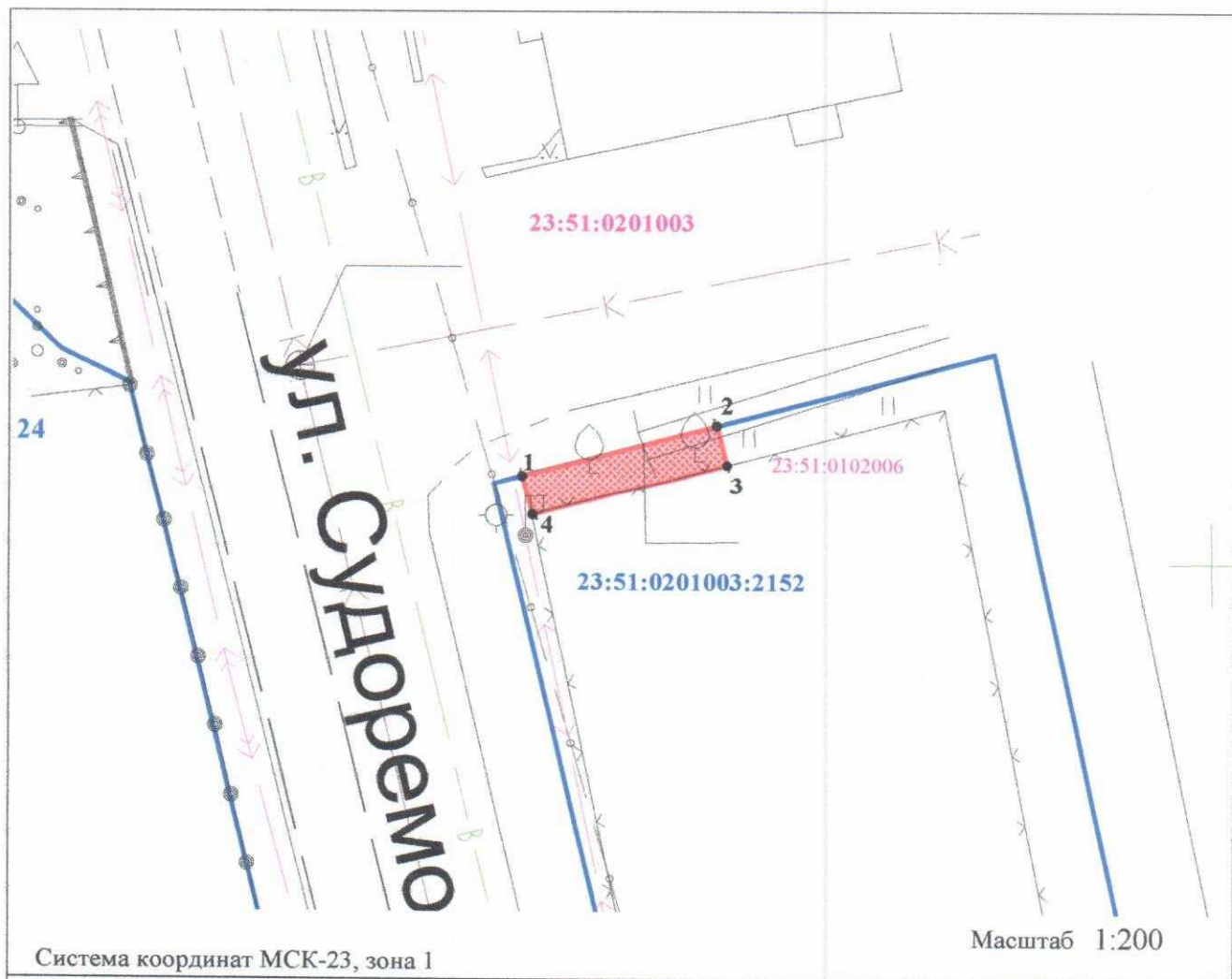
23:51:0202009 - номер кадастрового квартала

Графическое приложение к пункту 17 текстовой части

Координаты поворотных точек
места размещения объекта

Точка	X (м.)	Y(м.)
1	376711.36	1385850.10
2	376713.16	1385856.97
3	376711.76	1385857.35
4	376709.95	1385850.46

Площадь участка 10 кв.м.



Система координат МСК-23, зона 1

УСЛОВНЫЕ ОБОЗНАЧЕНИЯ:

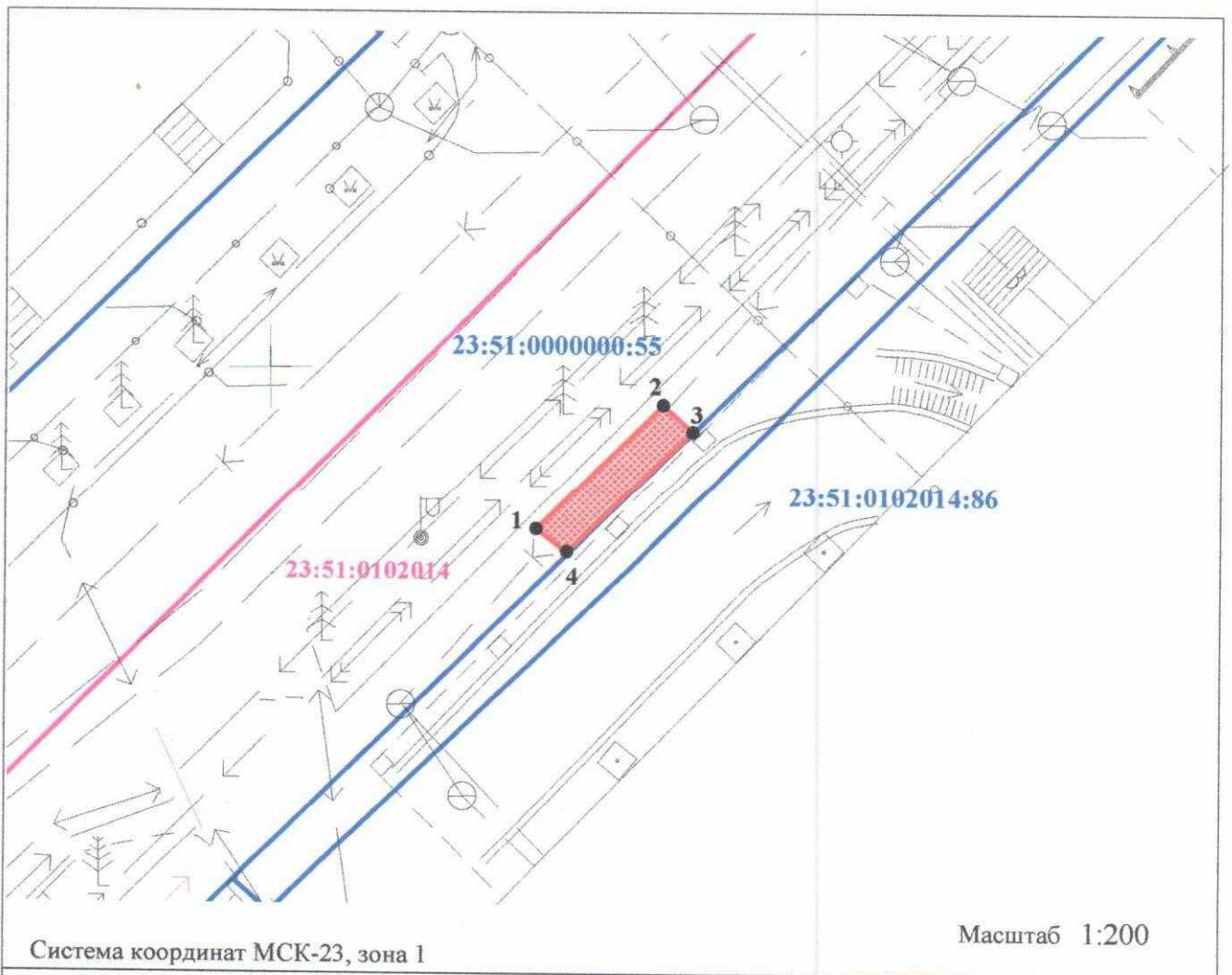
- граница образуемого земельного участка
- границы учтённых земельных участков в ГКН
- граница кадастрового квартала
- 23:51:0201003:2152 - кадастровый номер земельного участка
- 23:51:0201003 - кадастровый номер кадастрового квартала
- 1 - обозначение характерных точек границ

Графическое приложение к пункту 18 текстовой части

Координаты поворотных точек
места размещения объекта

Точка	X (м.)	Y(м.)
1	374024.10	1387667.38
2	374028.60	1387671.90
3	374027.65	1387672.96
4	374023.29	1387668.48

Площадь участка 9 кв.м.



Система координат МСК-23, зона 1

Масштаб 1:200

УСЛОВНЫЕ ОБОЗНАЧЕНИЯ:

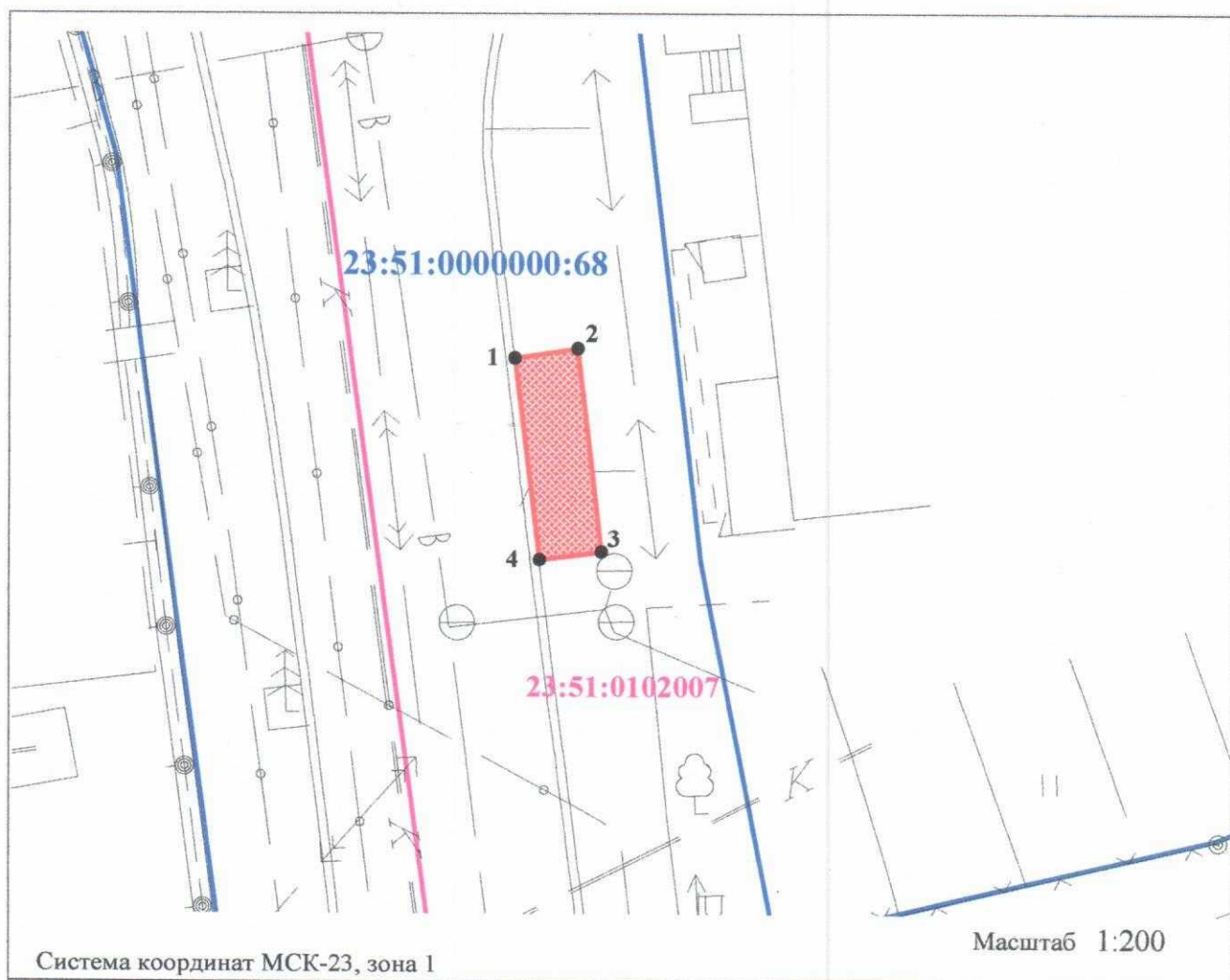
- граница образуемого земельного участка
- границы учтённых земельных участков в ГКН
- граница кадастрового квартала
- 23:51:0000000:55 - кадастровый номер земельного участка
- 23:51:0102014 - кадастровый номер кадастрового квартала
- 1 - обозначение характерных точек границ

Графическое приложение к пункту 19 текстовой части

Координаты поворотных точек
места размещения объекта

Точка	X (м.)	Y(м.)
1	374777.01	1387324.20
2	374777.29	1387325.98
3	374771.49	1387326.67
4	374771.26	1387324.91

Площадь участка 10 кв.м.



Система координат МСК-23, зона I

УСЛОВНЫЕ ОБОЗНАЧЕНИЯ:

- граница образуемого земельного участка
- границы учтённых земельных участков в ГКН
- граница кадастрового квартала
- 23:51:0000000:68 - кадастровый номер земельного участка
- 23:51:0102007 - кадастровый номер кадастрового квартала
- 1 - обозначение характерных точек границ

Графическое приложение к пункту 20
текстовой части




Координаты поворотных точек
места размещения объекта

Точка	X (м.)	Y(м.)
1	375164.70	1388209.65
2	375163.03	1388211.99
3	375161.21	1388210.60
4	375162.96	1388208.39

Площадь участка 6 кв. м.



УСЛОВНЫЕ ОБОЗНАЧЕНИЯ:

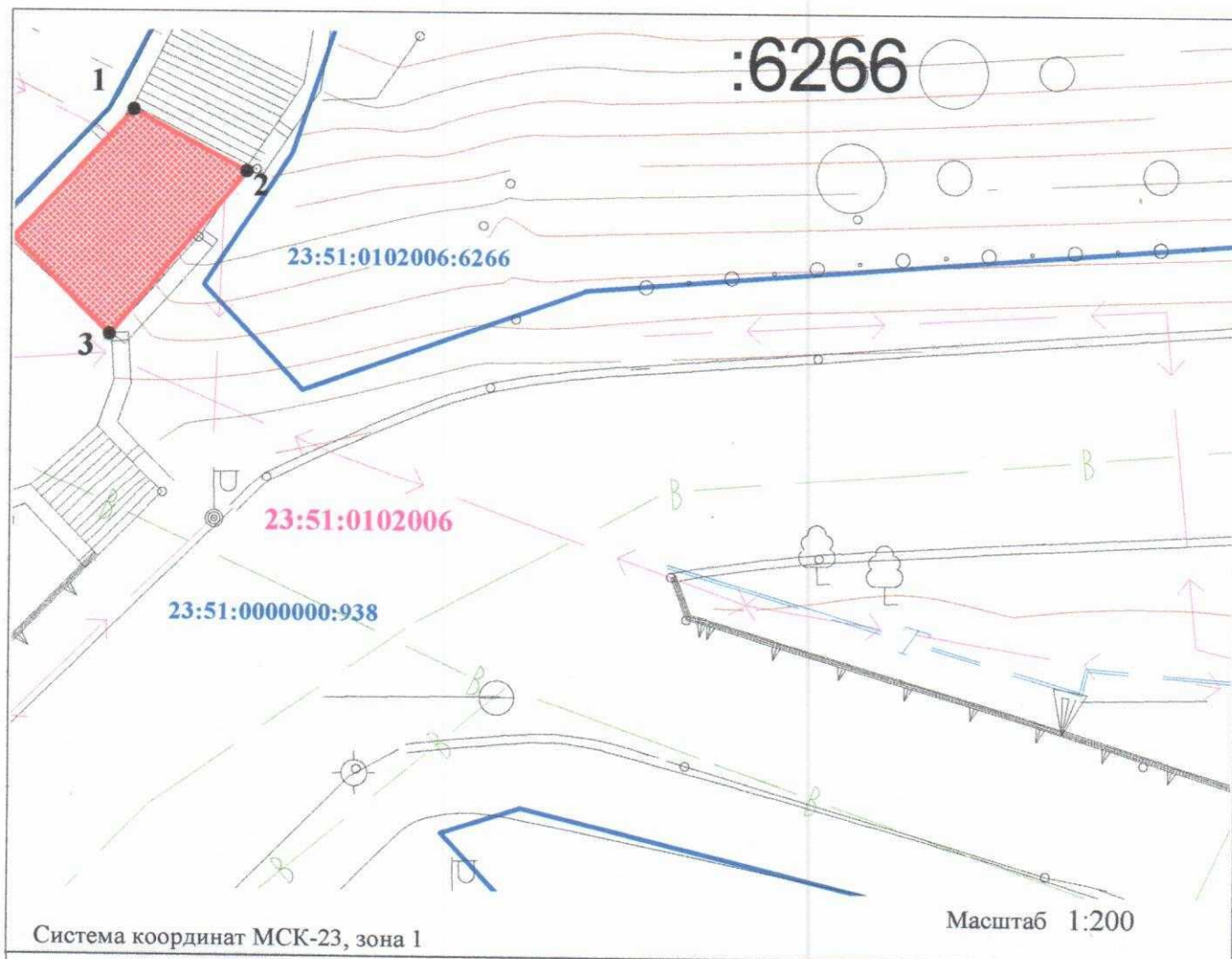
-  - граница образуемого земельного участка
-  - границы учётных земельных участков в ГКН
-  - граница кадастрового квартала
- 23:51:0000000:938 - кадастровый номер земельного участка
- 23:51:0102006 - кадастровый номер кадастрового квартала
- 1 - обозначение характерных точек границ

Графическое приложение к пункту 21 текстовой части

Координаты поворотных точек
места размещения объекта

Точка	X (м.)	Y(м.)
1	374718.02	1388061.60
2	374716.27	1388064.90
3	374711.49	1388060.93
4	374714.30	1388058.12




Площадь участка 21 кв.м.



Система координат МСК-23, зона I

Масштаб 1:200

УСЛОВНЫЕ ОБОЗНАЧЕНИЯ:

-  - граница образуемого земельного участка
-  - границы учтённых земельных участков в ГКН
-  - граница кадастрового квартала
- 23:51:0000000:938 - кадастровый номер земельного участка
- 23:51:0102006 - кадастровый номер кадастрового квартала
- 1 - обозначение характерных точек границ