



**Индивидуальный предприниматель  
ЧЕРНОБРИВКО Л.Н.**

**Союз «КОП». СРО-П-133-01022010.  
Регистрационный номер 2508 от 22.12.2017г.**

**Заказчик –  
Администрация Туапсинского городского поселения**

**«Сквер по ул.Маршала Жукова,  
Аллея городов героев»**

**ДИЗАЙН-ПРОЕКТ**

## Содержание тома

Обозначение	Наименование	Примечание
06-2018-ДП.С	Содержание тома	
06-2018-ДП.ПЗ	Пояснительная записка	
06-2018-ДП.ГЧ	Графическая часть	
	Фотофиксация	
	Ситуационный план	
	Схема планировочной организации земельного участка	
	Малые архитектурные формы	
	Визуализация	

06 - 2018 – ДП.С					
Изм.	Кол.	Лист	Недок	Подп.	Дата
Разработал	Чернобривко				
ГИП		Мильцев			
		Мильцев			
Н. контр.		Мильцев			
Содержание тома					
		Стадия	Лист	Листов	
		П	1	1	
ИП Чернобривко Л.Н.					

## ПОЯСНИТЕЛЬНАЯ ЗАПИСКА

### Основание для проектирования

Проектная документация по объекту выполнена в рамках реализации Муниципальной программы «Формирование современной городской среды на 2018-2022 годы на территории Туапсинского городского поселения Туапсинского района».

### Исходные данные и условия строительства

Исходными данными для настоящего проекта служат:

- задание на проектирование;
- результаты контрольно-исполнительной съемки.

Район выполнения работ расположен в центральной части г. Туапсе Краснодарского края.

Согласно нормативным данным и результатам инженерных изысканий прошлых лет рассматриваемый район строительства относится к зоне субтропиков, характеризующейся мягкой зимой и жарким влажным летом.

Район производства строительных работ защищен Главным Кавказским хребтом и относится к IV Б климатическому району, I — влажностной зоне.

Преобладающее направление ветра — северо-восточное.

Скоростной нормативный напор ветра	-	III Б район
Масса снегового покрова	-	I район
Нормативная глубина промерзания грунтов	-	0,5 м
Расчётная сейсмичность площадки строительства	-	8 баллов
Расчётная сейсмичность проектируемого здания	-	8 баллов

### Характеристика земельного участка

Категория земель – земли населенных пунктов. Назначение земельного участка с КН 23:51:0102006:4441 – для эксплуатации сквера. Площадь земельного участка в кадастровых границах составляет 2231 кв.м.

Согласно правилам землепользования и застройки г.Туапсе земельный участок расположен в границах территориальной зоны 1ОЖ/А – зона многофункциональной общественно-жилой застройки. Зона выделена для развития существующих и преобразуемых территорий, предназначенных для жилой застройки в сочетании с объектами общественно-делового назначения, не оказывающими негативного воздействия на окружающую среду.

						06 - 2018 – ДП.ПЗ			
						Сквер по ул. Маршала Жукова. Аллея городов-героев.			
Изм.	Кол.уч	Лист	№док	Подп.	Дата				
Разработал	Пашков					Капитальный ремонт	Стадия	Лист	Листов
							П	1	2
ГИП	Чернобривко								
Н. контр.	Мильцев					ИП Чернобривко Л.Н.			

Земельный участок, предназначенный для проектирования, расположен в центральной части города Туапсе, имеет неправильную форму; ограничен с северо-запада территорией муниципального рынка г.Туапсе с юго-востока парковочной площадкой проезжей части ул. М.Жукова, с северо-востока тротуар по ул.Победы, с юго-запада местный проезд.

#### **Описание проектных решений**

Настоящим проектом предлагается выполнить работы по капитальному ремонту сквера с заменой плиточного покрытия.

						06 - 2018 – ДП.ПЗ	Лист
Изм.	Кол.уч	Лист	№док	Подп.	Дата		2

## СУЩЕСТВУЮЩАЯ СИТУАЦИЯ

Фото 1 (вход в сквер со стороны ул.Г.Петровой)



Фото 2



Фото 3

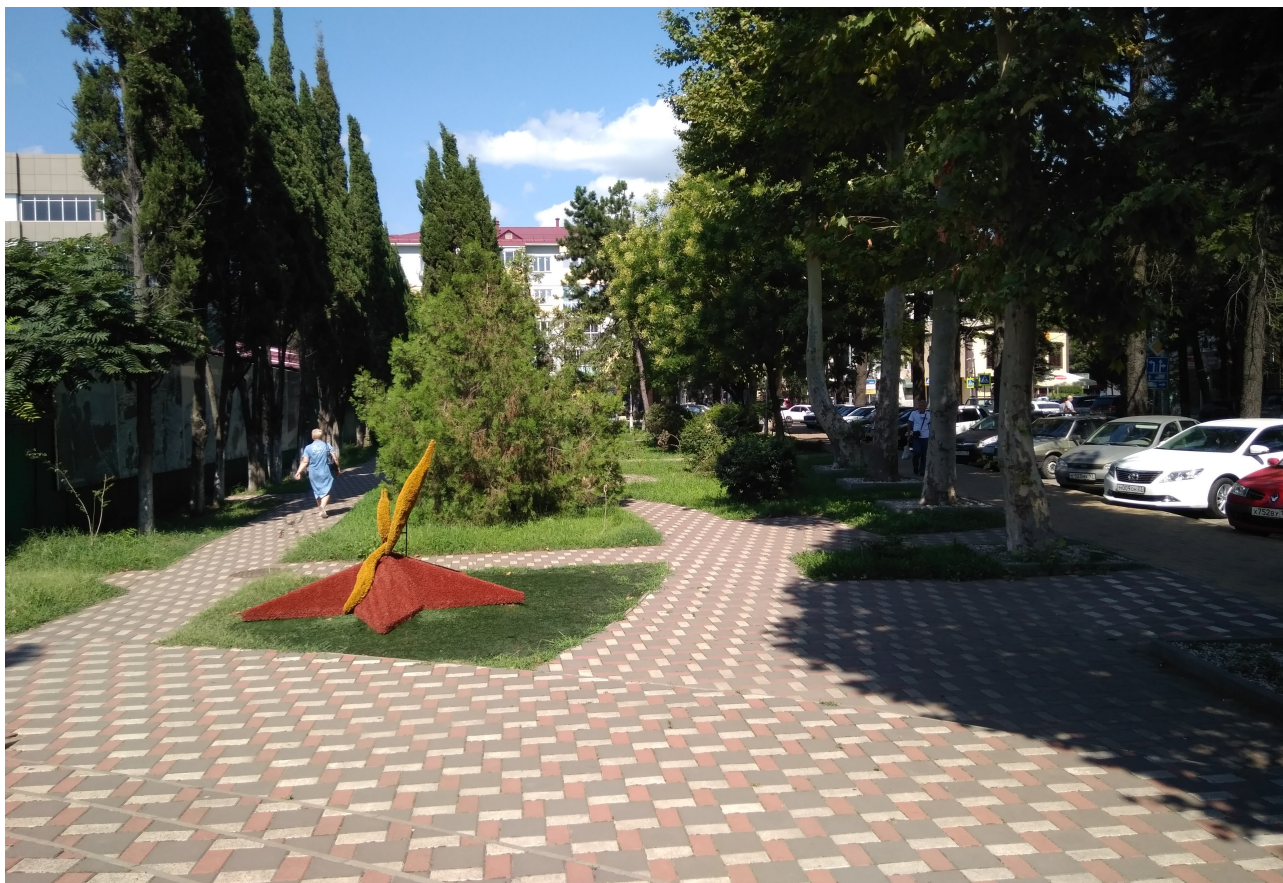
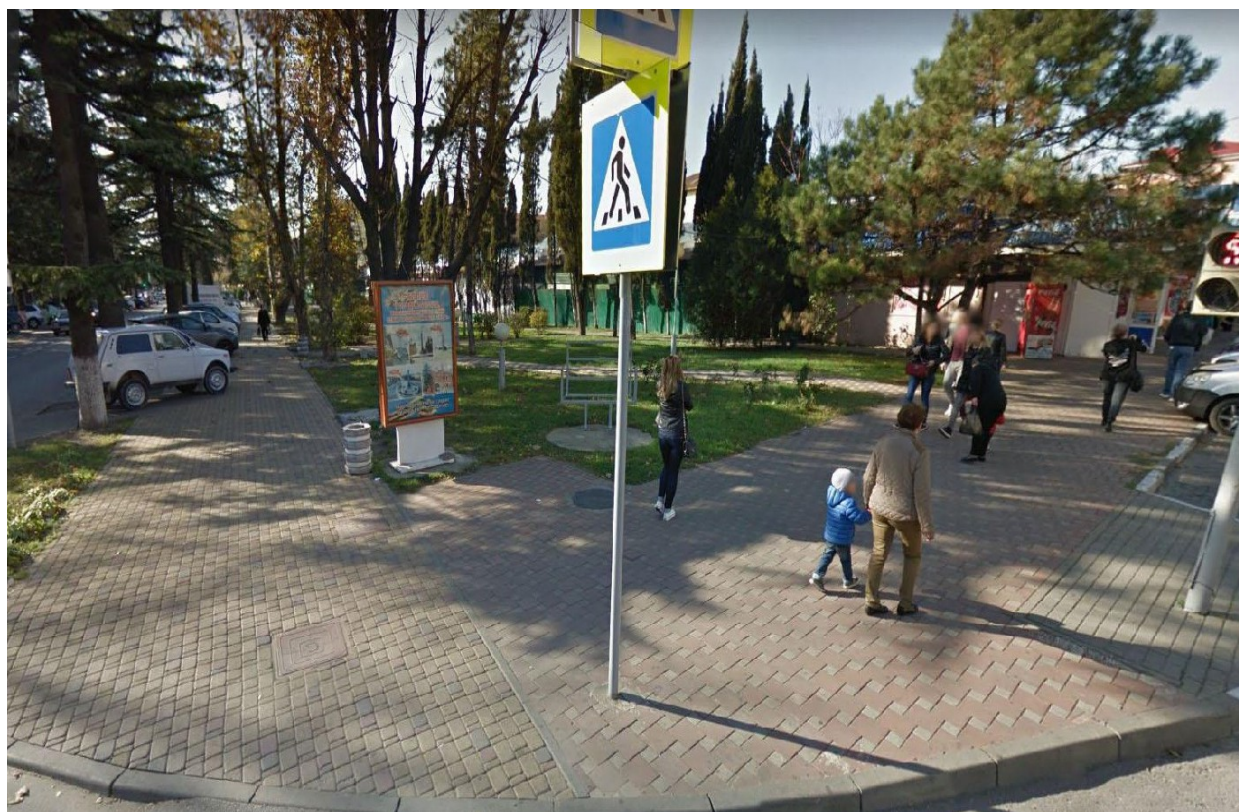


Фото 4





Фото 6 (Вход в сквер со стороны ул.Победы)



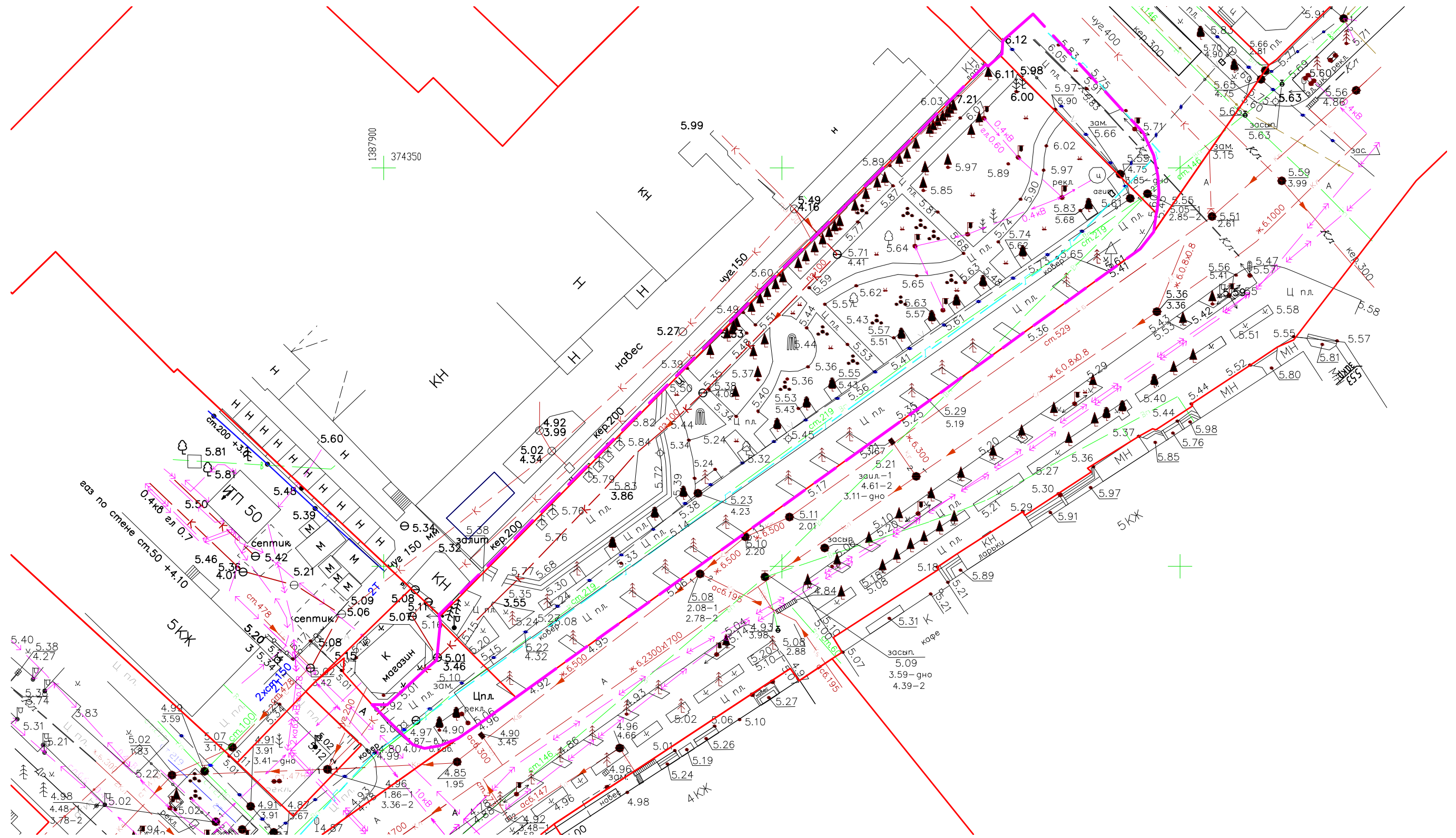
# Ситуационный план



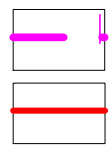
**Проектируемый объект**



# Опорный план (контрольно-исполнительная съёмка) М 1:500



### Условные обозначения



- Граница земельного участка проектирования
- Граница земельного участка сквера "Аллея городов Героев"

Согласовано			
Взам. инв. №			
Подп. и дата			
Инв. № подл.			

						06 - 2018 - ПЗУ.ГЧ			
						Сквер по ул. Маршала Жукова. Аллея городов-героев.			
Изм.	Кол. уч.	Лист	№ док.	Подп.	Дата	Схема планировочной организации земельного участка	Стадия	Лист	Листов
							ПД	1	
ГИП Мильцев						Опорный план (контрольно-исполнительная съёмка) М 1:500	ИП Чернобрылко Л.Н.		
Разработал Чернобрылко									

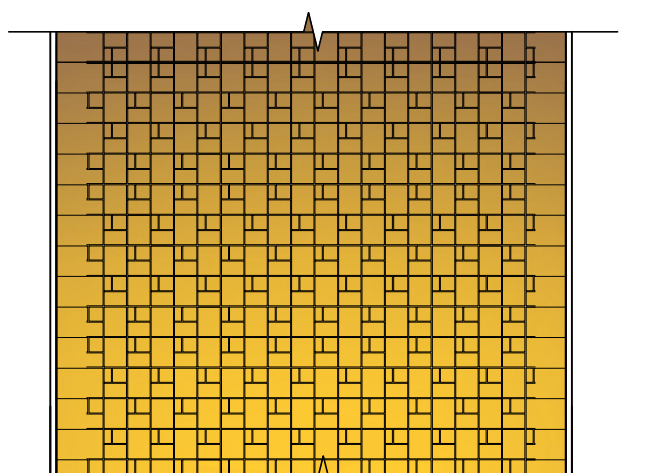
Условные обозначения

-  - Озеленение
-  - Покрытие тротуарной плиткой
-  - Проезжая часть
-  - Граница земельного участка проектирования
-  - Граница земельного участка сквера "Аллея городов Героев"
-  - Скамья парковая
-  - Урна
-  - Стена "Живая изгородь"
-  - Озеленение (существующее)
-  - Памятник им.Маршала Жукова(существ.)
-  - Обелиск "Аллея городов-героев"

Баланс территории

№	Наименование	Ед. изм.	Показатель
1	Площадь земельного участка в границах проектирования	м <sup>2</sup>	2523,43
2	Площадь земельного участка сквера "Аллея городов Героев"	м <sup>2</sup>	2231,60
3	Площадь озеленения (проектируемое)	м <sup>2</sup>	1110,00
4	Площадь твердого покрытия проектируемого (тротуарная плитка)	м <sup>2</sup>	690,00
5	Площадь твердого покрытия проектируемого по ул.Победа (тротуарная плитка)	м <sup>2</sup>	160,00
6	Площадь твердого покрытия проектируемого по ул.Г.Петровой (тротуарная плитка)	м <sup>2</sup>	183,00

Раскладка плитки



Форма: Ла-Линия Размеры: 300x300, 100x100. Коллекция: "Гранит" Цвет: коричневый, горчичный,оранжевый  
**Компания ООО"Выбор -С"г.Новороссийск**

Схема планировочной организации земельного участка М 1:500



Согласовано

Взам. инб. №

Подп. и дата

Инб. № подл.



06 - 2018 - ПЗУ.ГЧ

Сквер по ул. Маршала Жукова. Аллея городов-героев.

Изм.	Кол.уч.	Лист	№ док.	Подп.	Дата	Содержание	Стадия	Лист	Листов
						Схема планировочной организации земельного участка	ПД	2	
						Схема планировочной организации земельного участка. Визуализация объекта			

ИП Чернобрилко Л.Н.

**Компания ООО "Выбор -С" г.Новороссийск**

Размер	Общий вид	Примечания	Стоимость
Коллекция "Гранит", Урна -1  400x400x600 мм		Материал: -гранит белый;  (кол-во =6шт)	6 шт. - 7261,0 руб. цена с учётом НДС
Коллекция "Гранит", Скамья СК-7 Размеры: L=2400 мм, 650x600x900 мм		Материал: -гранит белый; -дерево  (кол-во =6шт)	6 шт. - 31769,0 руб. цена с учётом НДС

Согласовано

Взам. инв. №	
Подп. и дата	
Инв. № подл.	

						06 - 2018 - ПЗУ.ГЧ			
						Сквер по ул. Маршала Жукова. Аллея городов-героев.			
Изм.	Кол.уч.	Лист	№ док.	Подп.	Дата	Схема планировочной организации земельного участка	Стадия	Лист	Листов
							ПД	3	
						Ведомость малых архитектурных форм		ИП Чернобровка Л.Н.	



Согласовано

Взам. инв. №

Подп. и дата

Инв. № подл.

Изм.	Кол. уч.	Лист	№ док.	Подп.	Дата

06 - 2018 - ПЗУ.ГЧ

Сквер по ул. Маршала Жукова. Аллея городов-героев.

Схема планировочной организации земельного участка

Стадия	Лист	Листов
ПД	4	

Визуализация объекта

ИП Чернобровка Л.Н.