



**УСЛОВНЫЕ ОБОЗНАЧЕНИЯ**

**ТЕРРИТОРИАЛЬНЫЕ ГРАНИЦЫ**

- граница муниципального образования г.Туапсе
- граница населенного пункта

**ЖИЛАЯ ЗОНА**

- Ж1** Зона застройки индивидуальными жилыми домами в границах городской черты
- Ж2** Зона застройки малоэтажными жилыми домами в границах городской черты
- Ж3** Зона застройки среднетэтажными жилыми домами в границах городской черты
- Ж4** Зона застройки многоэтажными жилыми домами в границах городской черты
- Ж5** Зона жилой застройки специального вида в границах городской черты

**ОБЩЕСТВЕННО-ДЕЛОВАЯ ЗОНА**

- O1** Зоны общественно-делового многофункционального назначения (деловые, общественного и коммерческого назначения, объектов социального и коммунально назначения, зоны обслуживания объектов осуществления производственной и предпринимательской деятельности, общественно-деловые зоны иных видов стоянки автомобильного транспорта) в границах городской черты
- Зоны общественно-делового многофункционального назначения (деловые, общественного и коммерческого назначения, объектов социального и коммунально назначения, зоны обслуживания объектов осуществления производственной и предпринимательской деятельности, общественно-деловые зоны иных видов стоянки автомобильного транспорта) за границей городской черты

**РЕКРЕАЦИОННАЯ ЗОНА**

- P** Зона рекреационного назначения в границах городской черты
- Проектируемая рекреационная зона на территории

**ПРОИЗВОДСТВЕННАЯ ЗОНА**

- P1** Производственная зона в границах городской черты
- Коммунально-складская зона в границах городской черты
- Зона производственных объектов за пределами городской черты
- Зона коммунально-складских объектов за пределами городской черты

**ЗОНА СПЕЦИАЛЬНОГО НАЗНАЧЕНИЯ**

- Cn1** Зона специального назначения, связанная с захоронениями
- Cn2** Зона специального назначения, связанная с государственными объектами

**ЗОНА СЕЛЬСКОХОЗЯЙСТВЕННОГО ИСПОЛЬЗОВАНИЯ**

- Садоводческие товарищества за границей городской черты

**ЗОНА ИНЖЕНЕРНОЙ ИНФРАСТРУКТУРЫ**

- I** Зона инженерной инфраструктуры в границах городской черты
- Инженерные сооружения за границей городской черты

**ЗОНА ТРАНСПОРТНОЙ ИНФРАСТРУКТУРЫ**

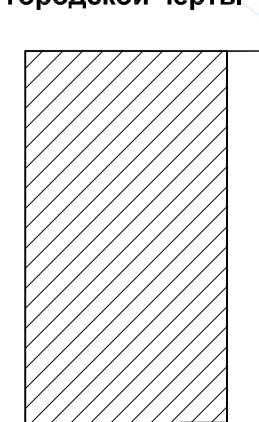
- Зона транспортной инфраструктуры

**ТЕРРИТОРИИ, НА КОТОРЫЕ НЕ УСТАНАВЛИВАЮТСЯ ГРАДОСТРОИТЕЛЬНЫЕ РЕГЛАМЕНТЫ**

- Территория общего пользования

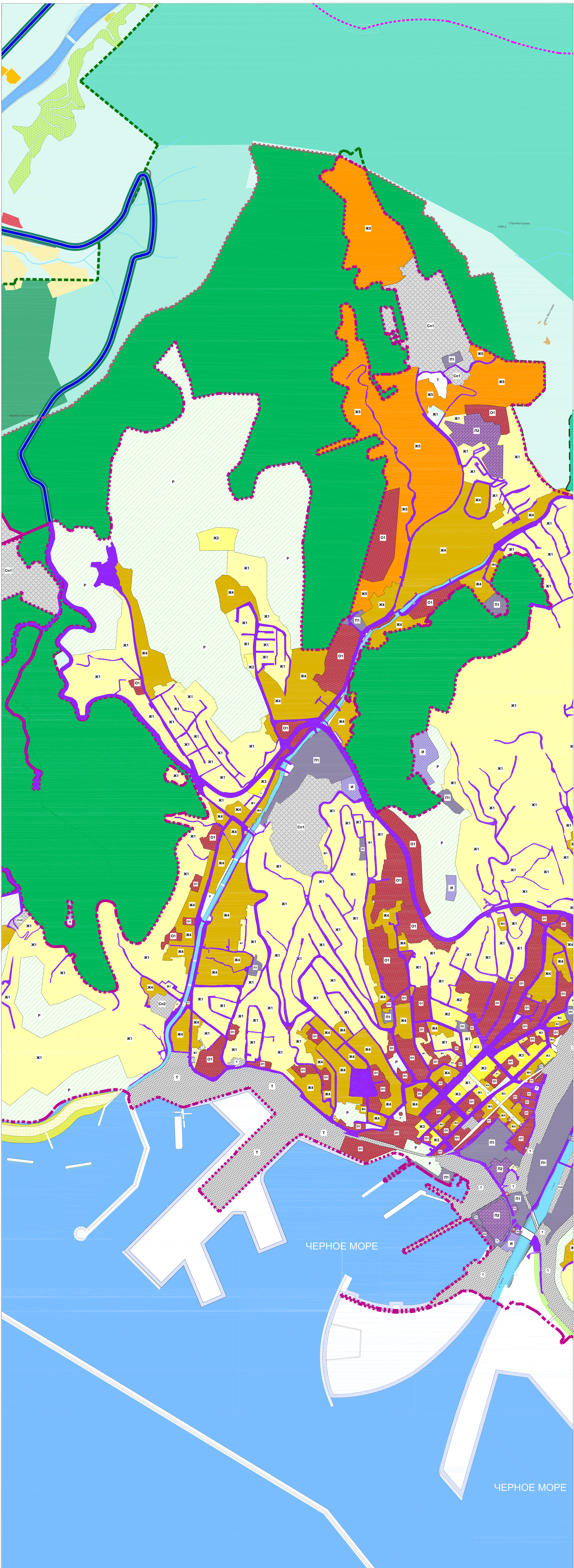
**ПРОЧЕЕ**

- Курортные территории за пределами городской черты
- Зелень общего пользования
- Пляж
- Леса, расположенные в 1ой, 2ой, 3 ой зонах округов санитарной охраны лечебно-оздоровительных местностей и курортов за пределами муниципальной границы
- Зеленая зона, лес за пределами городской черты
- Мосты, путепроводы
- Железная дорога существующая



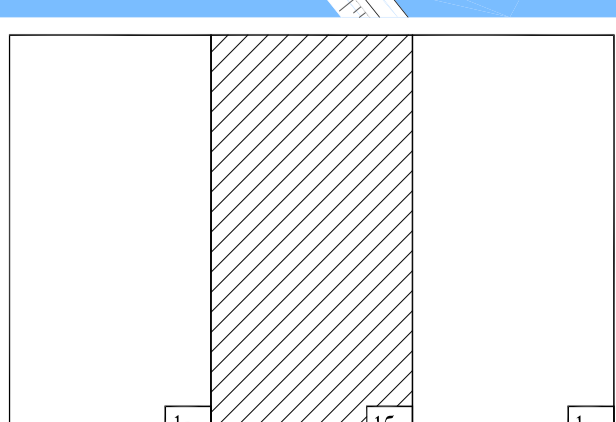
МКБ №01183000041700083-0078583-02 от 31.05.2017 г.		Исчислен изменений в Правилах землепользования и застройки, утвержденный решением сессии Совета Туапсинского городского поселения Туапсинского района №432 от 24.09.2015 г.	
Имя	Коллеж	Лист	Листов
Директор	Валентина О.С.	Составил	Лист
Г.П.Д.	Соловьева М.И.	Проверил	Лист
Рук.проект	Алтухов В.В.	Реконструирован	Лист
Карту (план) территориальной организации Туапсинского городского поселения Туапсинского района Краснодарского края		ООО НВЦ "Интеграционные технологии"	





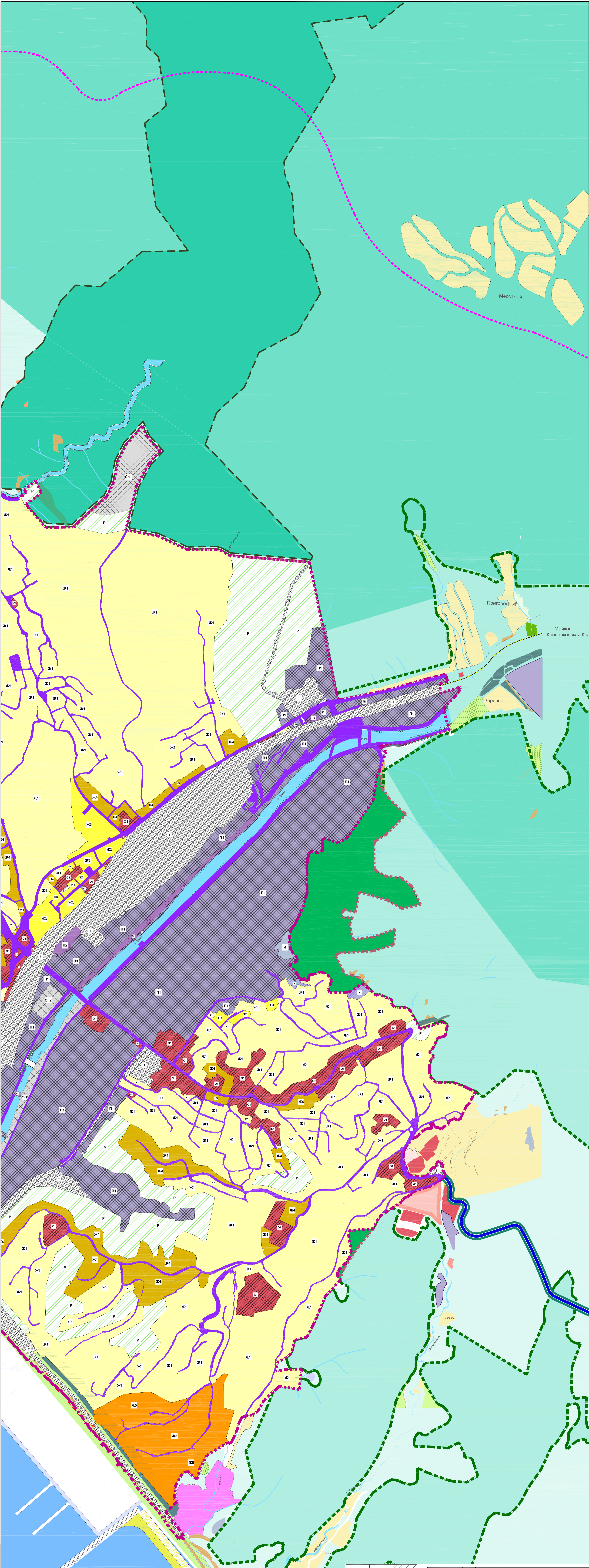
ЧЕРНОЕ МОРЕ

ЧЕРНОЕ МОРЕ



ИМ: №01183090041709002-0078884-02 от 31.05.2017 г.		Внесены изменения в Правила землепользования и застройки, утвержденный решением сессии Совета Туапсинского городского поселения Туапсинского района Краснодарского края (Графиковая часть)		Страница	Листов
Имя	Код	Длина	Наименование	Дата	
Директор	Иванов	03	И.В.		
Ген.дир.	Кузнецов	03	В.В.		
Рук.проект	Андреев	03	В.В.		
Карту разработано на территории Туапсинского городского поселения Туапсинского района Краснодарского края				ООО ИВЦ	"Инженерные Технологии"





1а		1б		1в	
Имя	Колпач	Имя	Колпач	Имя	Колпач
Директор	Иванов О.С.	Директор	Иванов О.С.	Директор	Иванов О.С.
ГЛАВ	Иванов О.С.	ГЛАВ	Иванов О.С.	ГЛАВ	Иванов О.С.
Руководитель	Иванов О.С.	Руководитель	Иванов О.С.	Руководитель	Иванов О.С.

МК №01183000041700082-0078583-02 от 31.05.2017 г.  
 Внесены изменения в Правила землепользования и застройки, утвержденные решением сессии Совета Туапсинского городского поселения Туапсинского района №43.2 от 24.09.2015 г.  
 Проект землепользования и застройки Туапсинского городского поселения Туапсинского района Краснодарского края (Проектные материалы)  
 ООО ИВЦ "Интеграционные системы"  
 Туапсинский район, Крайний округ